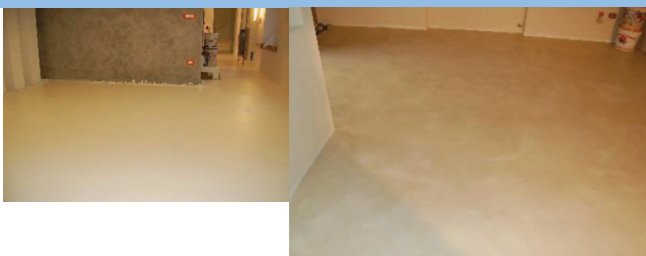


finiture

KEY FIX - KEY LUX

finitura di pareti e pavimenti a basso spessore



finitura all'acqua

ideale per

- bagni/docce
- pavimenti
- pareti
- corridoi
- scale
- stanze
- edilizia civile, bar, locali pubblici
- grandi spazi



caratteristiche

ciclo all'acqua a basso spessore per la finitura di pavimenti e pareti

che effetti puoi ottenere

finitura opaca o lucida



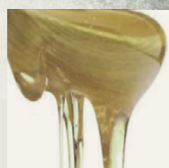
QUARZONITE +
FINITURA OPACA
KEY FIX PO



I VANTAGGI

atossici
esteticamente pregevoli
versatili
trasmittanti
sovrapponibili
a basso spessore
impermeabili
decorativi
antiscivolo
personalizzabili

igienici
rinnovabili
infiniti campi di applicazione
altamente adattabilità a condizioni estreme



da liquido...

il composto si presenta in forma di liquido denso, in modo da consentire un'applicazione facile, veloce e omogenea.



...a solido

con l'asciugatura il materiale si trasforma in un blocco unico, compatto e forte come un monolite.



I RIVESTIMENTI MONOLITICI CONSENTONO DI PERSONALIZZARE OGNI AMBIENTE, RENDENDOLO DAVVERO UNICO.

LE CARATTERISTICHE ALTAMENTE TECNOLOGICHE DI QUESTI MATERIALI NE CONSENTONO L'USO ANCHE IN AMBIENTI AD ALTO TASSO DI UMIDITÀ (BAGNO, CUCINA, CENTRI BENESSERE) O DI SOLLECITAZIONE MECCANICA (INDUSTRIA, RIMESSAGGIO, SPAZI PUBBLICI).

LE PRESTAZIONI TECNICHE RISCHIANO DI PASSARE INOSSERVATE RISPETTO ALLE DOTI ESTETICHE CHE PERMETTONO DI SPAZIARE DALL'ESTREMA RICCHEZZA DECORATIVA E CROMATICA ALLA PUREZZA DI EFFETTI LUCIDI E FINITURE TRASPARENTI. NESSUN ALTRO MATERIALE CONSENTE DI AVERE COSÌ TANTI PREGI IN UNA SOLA SUPERFICIE.

PER SAPERNE DI PIÙ: COMMERCIALE@SBERNA.IT WWW.SBERNA.IT

SBERNA

Fornace Sberna srl

Strada Colli Nord n.12

46049 Volta Mantovana (MN)

Tel. 0376 801551 · Fax 0376 801498

info@sberna.it · www.sberna.it

superfici
continue

rivestimenti e pavimenti
monolitici ad alta resistenza

made in promesammi.com



tecnica materica

SBERNA TECNICA MATERICA

L'uso della resina nel campo dei rivestimenti è antichissimo. La resina vegetale veniva estratta dalle piante e impiegata per il rivestimento e la protezione dall'acqua del mare delle chiglie delle navi. Grazie alla ricerca oggi si hanno a disposizione materiali diversi e altamente tecnologici come le resine epossidiche, gli acrilici, i compositi cementizi, ...

TECNOLOGIA
DELLA MATERIA
PER RIVESTIMENTI
MONOLITICI
DI GRANDE
RESISTENZA

cosa sono i materiali monolitici?

sono dei composti premiscelati pronti all'uso, che possono essere addizionati con pigmenti o minerali o altro per personalizzare il risultato. Possono essere anche applicati a strati, utilizzando l'ultimo come mano di finitura.

cosa puoi fare con questi materiali?

puoi creare un rivestimento uniforme su qualsiasi superficie (parete, pavimento, mobile, ecc) senza fughe, ottenendo un effetto visivo di grande impatto

base

KRILITE

monocomponente a basso spessore



prodotto pronto all'uso con la sola aggiunta di acqua, ideale per evitare gli sprechi in piccoli cantieri

ideale per

- pavimenti
- pareti
- corridoi
- scale
- docce
- edilizia civile



caratteristiche

ciclo all'acqua, pronto all'uso; bastano pochi millimetri di materiale

che effetti puoi ottenere

effetto decorativo spatolato piatto e leggero declinabile in tanti colori e rifinibile opaco o lucido

SBERNA

le soluzioni materiche a base quarzo

BIQUARZO

composto monocromatico a base quarzo



eccezionale ancoraggio, perfetto per l'applicazione su superfici esistenti evitando demolizioni

ideale per
bagni/docce
saune
pavimenti
pareti
corridoi
scale
stanze
edilizia civile,
bar, locali pubblici
grandi spazi

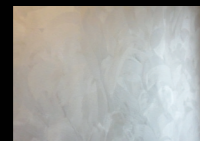


caratteristiche

ciclo all'acqua, ideale per ambienti umidi grazie alla grande resistenza all'acqua

che effetti puoi ottenere

effetto materico a spessore, ideale anche per la preparazione di fondi



TRIQUARZO

quarzo-cemento ad alta resistenza



altissima resistenza alle abrasioni, al calpestio, al peso

ideale per
bagni/docce
saune
pavimenti
pareti
corridoi
scale
stanze
edilizia civile,
bar, locali pubblici
grandi spazi



caratteristiche

ciclo all'acqua, leggermente livellante, abbina la durezza del microcemento alla resistenza della resina bicomponente

che effetti puoi ottenere

effetto nuvolato cementizio



QUARZONITE

microcemento al quarzo da applicare a spatola



si consiglia spatolatura con tratto grossolano

ideale per
bagni/docce
pavimenti in edilizia civile
pareti
corridoi
scale
stanze



caratteristiche

ciclo all'acqua nuvolato cementizio, alta tixotropia per una più facile applicazione

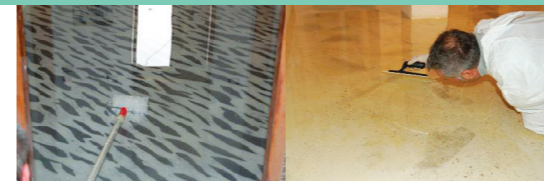
che effetti puoi ottenere

effetto materico artigianale ad alto spessore, risultato cementizio a rilievo da personalizzare e variegare con pigmenti



FLOORITE KR

bicomponente epossidico autolivellante trasparente spessore 2-3 mm



aggiungi piccoli oggetti che andranno a cristallizzarsi in superficie, creando una specie di "fossilizzazione"

ideale per
bagni/docce
pavimenti in edilizia civile
corridoi
scale
stanze



caratteristiche

colata epossidica bicomponente a spessore di 2-3 mm per creare una vetrificazione sulla superficie

che effetti puoi ottenere

effetto vetro sopra precedenti decori a pavimento o, su superfici piane di oggetti, per ottenere una vetrificazione lucidissima.



i trasparenti anche per finiture

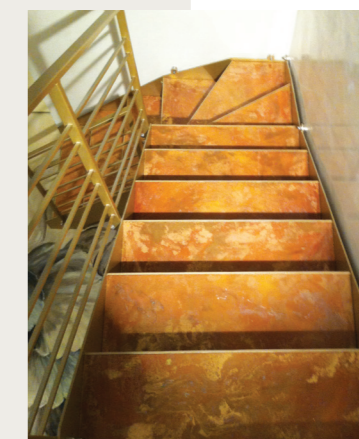
FLOORITE COLOR

bicomponente epossidico autolivellante colorato spessore 1-2 mm



fondo colorato autolivellante

ideale per
bagni/docce
pavimenti in edilizia civile
corridoi
scale
stanze



caratteristiche

colata epossidica bicomponente a spessore di 1-2 mm per creare una decorazione colorata prima della chiusura trasparente

che effetti puoi ottenere

effetto vetro colorato lucidissimo



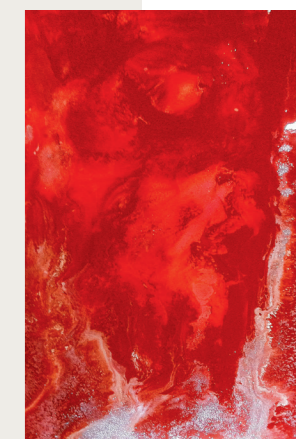
FLOORITE GEL

rasante epossidico bicomponente



chiusura trasparente lucida o colorata

ideale per
bagni/doccia
pareti in edilizia civile,
bar, locali pubblici
pareti in edilizia residenziale
grandi spazi



caratteristiche

chiusura trasparente lucida o per effetti decorati su parete

che effetti puoi ottenere

decorazioni su pareti o rasatura effetto vetro



SBERNA