

# Linea TECHNOKEY

soluzioni tecno-chimiche per la nuova edilizia

prodotti tecnologici premiscelati  
a base calce e/o cemento

Per soddisfare le esigenze di ogni cantiere, la Linea Technokey offre un'ampia gamma di prodotti che permettono la realizzazione di cicli o sistemi collaudati, tra i quali:

- cicli d'intonacatura e finitura
- cicli per il risanamento di murature umide
- cicli per interventi con intonaco protettivo antincendio (REI)
- cicli per il ripristino di facciate degradate
- sistemi d'isolamento termico "a cappotto" con pannelli isolanti (in polistirene con o senza grafite, lana di roccia, lana di vetro, sughero, ecc) o con intonaci termoisolanti.

Fanno parte della Linea Technokey anche prodotti specifici per la realizzazione di:

- sottofondi isolanti "alleggeriti" ideali per pavimenti
- adesivi e sigillanti specifici per piastrelle
- malte e rasanti impermeabilizzanti
- primer, rivestimenti (in polvere o in pasta) e pitture.

## SBERNA

smart materials since 1973

# PASSIONE, ARTE, TECNICA.

## PREPARAZIONE DEL SUPPORTO

MALTA DA RINZAFFO	56
MALTA DA RINZAFFO ANTISALE	56
KEY RAPID	57
TECHNO SAL	57
TECHNO SILK	58
LATTICE 46 PURO	58
KEY LATTIK	59
TECHNO SHIELD	59
KEY GRIP	60
TI GRIP	61
ANTIMUFFA	62
KEY STOP	62

## MALTE PER MURATURE/INTONACI

MALTA GSB	63
MALTA VTU	63
MALTA KEY	64
VISTA KEY M5	64
VISTA KEY M10	65
MALTA TERMICA M10	66
MALTA TERMICA REI PREMIX	66
INTO KEY	67
INTO KEY F	67
INTO KEY L	68
KEY FLASH	69

## INTONACI SPECIALI

THERMOKEY	70
INTO RISAN	70
INTO REI	71
OSMOKEY MALTA	71
BETON KALK	72

## RASANTI

RASOKEY WHITE	73
RASOKEY LIGHT	73
RASOKEY STAR	74
RASOKEY PLUS	74
RASO ROCK	75
FORTE TEK	75
RASO PANN	76
OSMOKEY RASO	77
RASO RISAN	77

## RIVESTIMENTI IN POLVERE

RASOFORTE	78
TECHNOFINA	78
VELO KEY	79
TECHNO MAR	79
RASOKEY COLOR	80
OSMO KEY FIN	80
KEY FIN	81

## SOTTOFONDI E MASSETTI PER PAVIMENTI

FONDOKEY TERMO LIGHT PLUS	82
FONDOKEY TERMO LIGHT	82
MASSETTO DRY	83
MASSETTO CONDUTTIVO	83

## PREPARAZIONE DI PAVIMENTI

QUARZO KEY	84
KEY LEVEL	84
RIPARA KEY PAV	85

## ADESIVI E SIGILLANTI PER PIASTRELLE

COLLA KEY	86
COLLA KEY TX	86
COLLA KEY SUPERWHITE	87
COLLA KEY EXTRA	87
COLLA KEY FLEX	88
COLLA KEY SUPER FLEX S1	88
FUGA KEY FINE	89
FUGA KEY GROSSO	89
FUGA KEY STONE	90
KEYLATEX S2	90

## SABBIE SECCHHE

SEK 110	91
SEK 600	91
SEK 1500	92
SABBIA GIOCO	93
SABBIA BLOCK	93

## MALTE TECNICHE

RIPARA KEY 200	94
RIPARA KEY 40	94

## COLLANTI/RASANTI

TECHNOKAP	95
TECHNOKAP WHITE	96
KEYKAP	96
KEYKAP "WHITE"	97
KEYKAP F9	97
KEY G	98
TECHNO 7	98
TECHNOLAN	99
TECHNOKAP EPS	99
TECHNOGLASS	100
KEY FLEX	100

## PRIMER/FISSATIVI

PRIMER ACRILICO COLORATO	101
PRIMER SILOSSANICO COLORATO	101
PRIMER AI SILICATI COLORATO	102
PRIMER AI SILICATI TRASPARENTE	102
KEY PROTECTOR	103

## RIVESTIMENTI IN PASTA

RIVESTIMENTO ACRILICO	104
RIVESTIMENTO ACRILSILOSSANICO	104
RIVESTIMENTO SILOSSANICO	105
RIVESTIMENTO SIL-SIL	105
RIVESTIMENTO AI SILICATI	106

## PITTURE

PITTURA ACRILSILOSSANICA	107
PITTURA ACRILICA	107
PITTURA AI SILICATI	108
PITTURA ELASTOMERICA	108
PITTURA CLS	109
PITTURA A GRANA	109

**SBERNA**

smart materials since 1973

Linea  
**TECHNOKEY**  
soluzioni tecno-chimiche per la nuova edilizia

# linea Technokey

## PREPARAZIONE DEL SUPPORTO



### MALTA DA RINZAFFO

#### ELEVATA ADESIONE

Composizione: rinzaffo a base di cemento, inerti silicei e additivi.

**IMPIEGO:** consigliato come aggrappante e/o ponte di aderenza su supporti critici quali murature miste, calcestruzzo liscio, blocchi o mattoni ad elevata assorbenza.

GRANULOMETRIA	<b>0/1,4</b> mm
CONSUMO E/O RESA	da <b>1,3</b> a <b>1,5</b> Kg/m <sup>2</sup> /mm
CONFEZIONE	Sacco da Kg <b>25</b> su bancale da sacchi <b>40</b>
CONSERVAZIONE	<b>6</b> mesi in confezione integra
MARCATURA CE	UNI EN 998-1



### MALTA DA RINZAFFO ANTISALE

#### ELEVATA ADESIONE

Composizione: rinzaffo a base di cemento, inerti silicei e additivi.

**IMPIEGO:** come aggrappante e/o ponte di aderenza su supporti critici quali murature miste, calcestruzzo liscio, blocchi o mattoni ad elevata assorbenza nei cicli di risanamento delle murature umide.

GRANULOMETRIA	<b>0/1,4</b> mm
CONSUMO E/O RESA	da <b>1,3</b> a <b>1,5</b> Kg/m <sup>2</sup> /mm
CONFEZIONE	Sacco da Kg <b>25</b> su bancale da sacchi <b>40</b>
CONSERVAZIONE	<b>6</b> mesi in confezione integra
MARCATURA CE	UNI EN 998-1

**SBERNA**

smart materials since 1973

Linea  
**TECHNOKEY**  
soluzioni tecno-chimiche per la nuova edilizia

# linea Technokey

## PREPARAZIONE DEL SUPPORTO



### KEY RAPID

#### MALTA A RAPIDO INDURIMENTO

Composizione: malta a base di leganti idraulici, inerti silicei e additivi.

**IMPIEGO:** ideale per stuccature e riparazioni in genere, montaggio di infissi e serramenti, posa di pali, zanche e dove si richiede un rapido indurimento.

GRANULOMETRIA	<b>0/1</b> mm
CONSUMO E/O RESA	da <b>1,7</b> a <b>1,8</b> Kg/m <sup>2</sup> /mm
CONFEZIONE	Sacco da Kg <b>25</b> su bancale da sacchi <b>40</b>
CONSERVAZIONE	<b>6</b> mesi in confezione integra
MARCATURA CE	UNI EN 998-1



### TECHNO SAL

#### PRIMER ANTISALE IDROFOBIZZANTE

Composizione: primer a base di resine polisilossaniche in emulsione acquosa.

**IMPIEGO:** fissativo idrofobizzante per cicli deumidificanti.

CONSUMO E/O RESA	<b>0,2</b> Kg/m <sup>2</sup>
DILUIZIONE	pronto all'uso
CONFEZIONE	Kg <b>10</b>
CONSERVAZIONE	<b>12</b> mesi in confezione integra
APPLICAZIONE	a pennello o a spruzzo





## PREPARAZIONE DEL SUPPORTO



### TECHNO SILK

#### CONSOLIDANTE AI SILICATI

**Composizione:** consolidante a base di silicato di potassio.  
**IMPIEGO:** prodotto da utilizzare su supporti minerali a base calce e/o cemento. Il fondo deve essere stabile, asciutto e privo di umidità.

CONSUMO E/O RESA	0,2 Kg/m <sup>2</sup> /mano
DILUIZIONE	pronto all'uso
CONFEZIONE	Kg <b>10</b>
CONSERVAZIONE	<b>12</b> mesi in confezione integra
APPLICAZIONE	a pennello o a spruzzo



### LATTICE 46 PURO

#### BOIACCA DI CONTATTO

**Composizione:** a base di resine in dispersione acquosa.  
**IMPIEGO:** miscelando una parte di lattice 46 puro + una parte di acqua + due parti di cemento si ottiene una boiaccia di contatto da stendere prima della posa dei massetti aderenti.

DILUIZIONE	pronto all'uso
CONFEZIONE	Kg <b>10</b>
CONSERVAZIONE	<b>12</b> mesi in confezione integra



## PREPARAZIONE DEL SUPPORTO



### KEY LATTIK

#### LATTICE SINTETICO

**Composizione:** a base di resine in dispersione acquosa.  
**Colore:** Bianco  
**IMPIEGO:** per migliorare l'adesione, la flessibilità e la resistenza all'acqua e agli agenti atmosferici nelle malte e rasanti cementizi.

CONSUMO E/O RESA	vedi scheda tecnica
DILUIZIONE	vedi scheda tecnica
CONFEZIONE	Kg <b>1, 5, 10</b>
CONSERVAZIONE	<b>12</b> mesi in confezione integra



### TECHNO SHIELD

#### PRIMER ISOLANTE

**Composizione:** a base di resine in dispersione acquosa.  
**IMPIEGO:** per il trattamento di supporti altamente assorbenti prima dell'intonaco o su supporti in gesso/ anidrite prima della posa della ceramica.

CONSUMO E/O RESA	0,2 Kg/m <sup>2</sup>
DILUIZIONE	vedi scheda tecnica
CONFEZIONE	Kg <b>1, 5, 10</b>
CONSERVAZIONE	<b>12</b> mesi in confezione integra



**SBERNA**

smart materials since 1973

Linea  
**TECHNOKEY**  
soluzioni tecno-chimiche per la nuova edilizia

linea Technokey

PREPARAZIONE DEL SUPPORTO

**SBERNA**

smart materials since 1973

Linea  
**TECHNOKEY**  
soluzioni tecno-chimiche per la nuova edilizia

linea Technokey

PREPARAZIONE DEL SUPPORTO

**KEY GRIP****PONTE DI AGGRAPPO**

Composizione: a base di resine acriliche, quarzo, sabbie silicee e additivi.

Colore: Giallo

IMPIEGO: ponte di aggrappo per fondi assorbenti.

CONSUMO E/O RESA	da <b>0,25</b> a <b>0,30</b> kg/m <sup>2</sup>
DILUIZIONE	pronto all'uso
CONFEZIONE	Kg <b>5, 10, 20</b>
CONSERVAZIONE	<b>12</b> mesi in confezione integra

**TI GRIP****PONTE DI AGGRAPPO**

Composizione: a base di resine acriliche in dispersione acquosa e sabbie di quarzo.

Colore: Giallo

IMPIEGO: ponte di aggrappo in pasta per fondi assorbenti e inassorbenti.

CONSUMO E/O RESA	da <b>0,20</b> a <b>0,30</b> kg/m <sup>2</sup>
DILUIZIONE	pronto all'uso
CONFEZIONE	secchio da kg <b>5</b>
CONSERVAZIONE	<b>12</b> mesi in confezione integra



**SBERNA**

smart materials since 1973

Linea  
**TECHNOKEY**  
soluzioni tecno-chimiche per la nuova edilizia

# linea Technokey

## PREPARAZIONE DEL SUPPORTO



### ANTIMUFFA

**DISINFETTANTE ALGHICIDA E FUNGISTATICA**  
Composizione: soluzione disinfettante alghicida e fungistatica per il risanamento murale (agente che inibisce lo sviluppo dei principali funghi).

Colore: Trasparente

**IMPIEGO:** soluzione per risanare, disinfettare e lavare le pareti intaccate da muffe.

CONSUMO E/O RESA	da <b>0,067</b> a <b>0,10</b> litri/m <sup>2</sup>
DILUIZIONE	pronto all'uso
CONFEZIONE	da litri <b>5</b>
CONSERVAZIONE	<b>12</b> mesi in confezione integra



### KEY STOP

#### IDROREPELLENTE GEL

Composizione: a base di alchilsilani in dispersione acquosa.

Colore: Bianco

**IMPIEGO:** per barriere orizzontali contro la risalita di umidità.

CONSUMO E/O RESA	da <b>0,067</b> a <b>0,10</b> litri/m <sup>2</sup>
DILUIZIONE	pronto all'uso
CONFEZIONE	da <b>600</b> ml
CONSERVAZIONE	<b>6</b> mesi in confezione integra

**SBERNA**

smart materials since 1973

Linea  
**TECHNOKEY**  
soluzioni tecno-chimiche per la nuova edilizia

# linea Technokey

## MALTE PER MURATURE/INTONACI



### MALTA GSB

#### A STRATO SOTTILE

Composizione: malta a strato sottile a base cemento, aggregato siliceo e idonei additivi. Classe M5.

Colore: Grigio e bianco

**IMPIEGO:** per la posa e rasatura di blocchi in calcestruzzo cellulare.

GRANULOMETRIA	<b>0/1</b> mm
CONSUMO E/O RESA	da <b>1,3</b> a <b>1,5</b> Kg/m <sup>2</sup> /mm
CONFEZIONE	Sacco da Kg <b>25</b> su bancale da sacchi <b>40</b>
CONSERVAZIONE	<b>6</b> mesi in confezione integra
MARCATURA CE	UNI EN 998-1 998-2



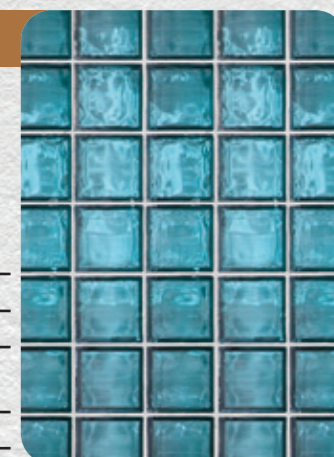
### MALTA VTM

#### PER VETRO MATTONI

Composizione: a base di inerti selezionati, cemento bianco e idonei additivi.

**IMPIEGO:** malta adesiva per la posa e successiva fugatura di vetro mattoni.

GRANULOMETRIA	<b>0/0,4</b> mm
CONSUMO E/O RESA	da <b>1,6</b> a <b>1,8</b> Kg/m <sup>2</sup> /mm
CONFEZIONE	Sacco da Kg <b>25</b> su bancale da sacchi <b>40</b>
CONSERVAZIONE	<b>6</b> mesi in confezione integra
MARCATURA CE	UNI EN 998-1



**SBERNA**

smart materials since 1973

Linea  
**TECHNOKEY**  
soluzioni tecno-chimiche per la nuova edilizia

# linea Technokey

## MALTE PER MURATURE/INTONACI



### MALTA KEY

#### MALTA PREMISCELATA BIVALENTE

Malta premiscelata bivalente a base di cemento, calce, aggregato calcareo, fibre e additivi.

**IMPIEGO:** per applicazioni manuali come malta da muratura o intonaco di fondo.

CATEGORIE DISPONIBILI **M5, M10, M15**

GRANULOMETRIA **0/2 mm**

CONSUMO E/O RESA **16-17 Kg/m<sup>2</sup>/cm**

CONFEZIONE Sacco da Kg **25** su bancale da sacchi **40**

CONSERVAZIONE **6 mesi** in confezione integra

MARCATURA CE UNI EN 998-1 998-2



### VISTA KEY M5

#### MALTA FACCIAVISTA IDROFUGATA

Malta a base di cemento, calce e aggregato siliceo-calcareo (0/2 mm). Classe M5.

Colore: Grigio

**IMPIEGO:** come malta premiscelata per allettamento di mattoni facciavista.

GRANULOMETRIA **0/2 mm**

CONSUMO E/O RESA **16-17 Kg/m<sup>2</sup>/cm**

CONFEZIONE Sacco da Kg **25** su bancale da sacchi **40**

CONSERVAZIONE **6 mesi** in confezione integra

MARCATURA CE UNI EN 998-2

**SBERNA**

smart materials since 1973

Linea  
**TECHNOKEY**  
soluzioni tecno-chimiche per la nuova edilizia

# linea Technokey

## MALTE PER MURATURE/INTONACI



### VISTA KEY M10

#### MALTA FACCIAVISTA IDROFUGATA

Malta a base di cemento, calce e aggregato siliceo-carbonatico (0/1,2 mm). Classe M10.

Colore: Grigio e bianco

**IMPIEGO:** come malta premiscelata per allettamento di mattoni o blocchi facciavista.

GRANULOMETRIA **0/1,2 mm**

CONSUMO E/O RESA **16-17 Kg/m<sup>2</sup>/cm**

CONFEZIONE Sacco da Litri **25** su bancale da sacchi **40**

CONSERVAZIONE **6 mesi** in confezione integra

MARCATURA CE UNI EN 998-2



**SBERNA**

smart materials since 1973

Linea  
**TECHNOKEY**  
soluzioni tecno-chimiche per la nuova edilizia

# linea Technokey

## MALTE PER MURATURE/INTONACI

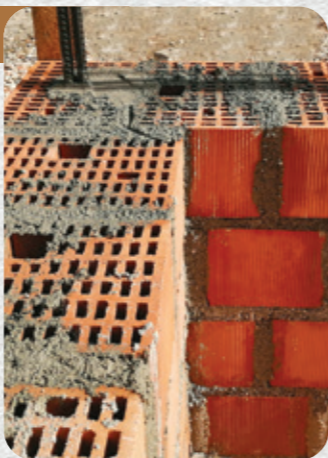


### MALTA TERMICA M10

#### MALTA LEGGERA

Malta premiscelata a base di cemento, calce, inerti minerali leggeri e aggregato siliceo-carbonatico (0/2 mm). Classe M10.  
**IMPIEGO:** come malta premiscelata per allettamento di blocchi termici.

GRANULOMETRIA	0/2 mm
CONSUMO E/O RESA	12-13 Kg/m <sup>2</sup> /cm
CONFEZIONE	Sacco da Litri 22 su bancale da sacchi 40
CONSERVAZIONE	6 mesi in confezione integra
MARCATURA CE	UNI EN 998-2



### MALTA TERMICA REI PREMIX

**REI**  
30+240

#### MALTA ISOLANTE

Malta premiscelata a base di cemento, calce, inerti minerali leggeri, aggregato siliceo-carbonatico, fibre e additivi. Classe M5.  
**IMPIEGO:** si impasta con mescolatore o betoniera e viene impiegata per allettamento e collegamento di pareti e murature in elementi termoisolanti o come intonaco protettivo antincendio, per la realizzazione di murature portanti resistenti al fuoco in blocchi di laterizio.

GRANULOMETRIA	0/1,2 mm
SPESSORE	1-2 cm
RESA	57 a 59 sacchi/m <sup>3</sup>
CONFEZIONE	Sacco da Litri 22 su bancale da sacchi 40
CONSERVAZIONE	6 mesi in confezione integra
CLASSIFICATO	Intonaco protettivo antincendio (D.M. 16.02.07)
MARCATURA CE	UNI EN 998-1 e UNI EN 998-2

**SBERNA**

smart materials since 1973

Linea  
**TECHNOKEY**  
soluzioni tecno-chimiche per la nuova edilizia

# linea Technokey

## MALTE PER MURATURE/INTONACI



### INTO KEY

#### INTONACO CEMENTIZIO PREMISCELATO

Intonaco premiscelato a base di cemento, calce, aggregato calcareo, fibre e additivi.  
**IMPIEGO:** per applicazioni meccanizzate su pareti.

GRANULOMETRIA	0/1,2 mm
CONSUMO E/O RESA	13,5 Kg/m <sup>2</sup> /cm
CONFEZIONE	Sacco da Kg 25 su bancale da sacchi 40
CONSERVAZIONE	6 mesi in confezione integra
MARCATURA CE	UNI EN 998-1



### INTO KEY F

#### INTONACO CEMENTIZIO PREMISCELATO

Composizione: a base di cemento, calce, aggregato calcareo e additivi.

**IMPIEGO:** come intonaco premiscelato per applicazioni meccanizzate su pareti.

GRANULOMETRIA	0/1,2 mm
CONSUMO E/O RESA	14 Kg/m <sup>2</sup> /cm
CONFEZIONE	Sacco da Kg 25 su bancale da sacchi 40
CONSERVAZIONE	6 mesi in confezione integra
MARCATURA CE	UNI EN 998-1



**SBERNA**

smart materials since 1973

Linea  
**TECHNOKEY**  
soluzioni tecno-chimiche per la nuova edilizia

# linea Technokey

**MALTE PER MURATURE/INTONACI**

## INTO KEY L

### INTONACO CEMENTIZIO LEGGERO

Composizione: a base di cemento, calce, inerti minerali leggeri, fibre, aggregato calcareo e additivi.

IMPIEGO: come intonaco premiscelato leggero per applicazioni meccanizzate su pareti.

GRANULOMETRIA	<b>0/1,2 mm</b>
CONSUMO E/O RESA	<b>12,5 Kg/m<sup>2</sup>/cm</b>
CONFEZIONE	Sacco da Kg <b>25</b> su bancale da sacchi <b>40</b>
CONSERVAZIONE	<b>6</b> mesi in confezione integra
MARCATURA CE	UNI EN 998-1

**SBERNA**

smart materials since 1973

Linea  
**TECHNOKEY**  
soluzioni tecno-chimiche per la nuova edilizia

# linea Technokey

**MALTE PER MURATURE/INTONACI**

## KEY FLASH

### MALTA TIXOTROPICA RAPIDA

Composizione: a base di calce, leganti idraulici, inerti calcarei, fibre e additivi.

IMPIEGO: malta a presa rapida per la chiusura di tracce.

GRANULOMETRIA	<b>0/1 mm</b>
CONSUMO E/O RESA	da <b>16-18 Kg/m<sup>2</sup>/cm</b>
CONFEZIONE	Sacco da Kg <b>25</b> su bancale da sacchi <b>40</b>
CONSERVAZIONE	<b>6</b> mesi in confezione integra
MARCATURA CE	UNI EN 998-1





**SBERNA**

smart materials since 1973

Linea  
**TECHNOKEY**  
soluzioni tecno-chimiche per la nuova edilizia

# linea Technokey

## INTONACI SPECIALI



### THERMOKEY

#### INTONACO TERMOISOLANTE

Composizione: intonaco termoisolante a base di cemento, calce, microsfere di polistirene, perlite e idonei additivi. Fibrato.  
IMPIEGO: per l'isolamento termico di pareti, soffitti e facciate esterne. Prodotto del sistema a cappotto KIT THERMOKEY.

GRANULOMETRIA	0/3 mm
CONSUMO E/O RESA	0,88 sacchi/m <sup>2</sup> per uno spessore di 4 cm
CONFEZIONE	Sacco da Litri 50 su bancale da sacchi 35
CONSERVAZIONE	6 mesi in confezione integra
MARCATURA CE	UNI EN 998-1



### INTO RISAN

#### INTONACO RISANANTE

Composizione: intonaco di fondo a base di leganti idraulici, sabbie silicee, inerti minerali leggeri e additivi.  
IMPIEGO: come intonaco di fondo da risanamento per murature umide. Applicazione versione a mano e versione a macchina.

GRANULOMETRIA	0/1,2 mm a macchina 0/1,6 mm a mano
CONSUMO E/O RESA	da 1,2 a 1,3 Kg/m <sup>2</sup> /mm
CONFEZIONE	Sacco da Kg 25 su bancale da sacchi 40
CONSERVAZIONE	6 mesi in confezione integra
MARCATURA CE	UNI EN 998-1, conforme al WTA

**SBERNA**

smart materials since 1973

Linea  
**TECHNOKEY**  
soluzioni tecno-chimiche per la nuova edilizia

# linea Technokey

## INTONACI SPECIALI



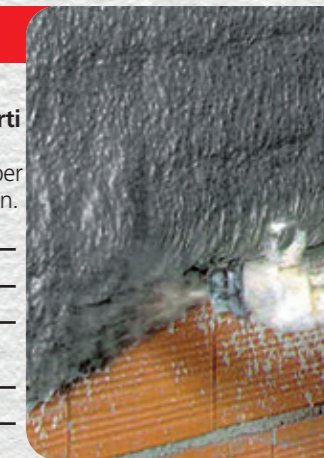
### INTO REI



#### INTONACO PROTETTIVO ANTINCENDIO

Composizione: intonaco di fondo a base cemento, calce, inerti minerali leggeri e inerti silicei.  
IMPIEGO: come intonaco di fondo protettivo antincendio, idoneo per aumentare la resistenza al fuoco di elementi strutturali portanti e non.

GRANULOMETRIA	0/1,4 mm
CONSUMO E/O RESA	da 8 a 9 Litri/m <sup>2</sup> /cm
CONFEZIONE	Sacco da Litri 22 su bancale da sacchi 40
CONSERVAZIONE	6 mesi in confezione integra
MARCATURA CE	UNI EN 998-1

**Classificato intonaco protettivo Antincendio (D.M. 16.02.2007)**

### OSOKEY MALTA

#### MALTA OSMOTICA

Malta impermeabilizzante a base di speciali cementi, inerti silicei e idonei additivi.  
IMPIEGO: da applicare su superfici che richiedono una impermeabilizzazione a spessore (con acqua non in pressione).

GRANULOMETRIA	0/2 mm
CONSUMO E/O RESA	16 Kg/m <sup>2</sup> /cm
CONFEZIONE	Sacco da Litri 25 su bancale da sacchi 40
CONSERVAZIONE	6 mesi in confezione integra
MARCATURA CE	UNI EN 998-1, UNI EN 998-2



**SBERNA**

smart materials since 1973

Linea  
**TECHNOKEY**  
soluzioni tecno-chimiche per la nuova edilizia

# linea Technokey

## INTONACI SPECIALI



### BETON KALK

#### MALTA DA INTONACO E MURATURA AD ELEVATA RESISTENZA

Composizione: a base di calce idraulica naturale NHL 3,5 leganti pozzolanici, inerti selezionati e fibre.

Colore: Marrone chiaro

IMPIEGO: malta da intonaco e muratura a elevata resistenza come rinforzo per le murature portanti e di tamponamento.

GRANULOMETRIA	<b>0/1,2</b> mm
CONSUMO E/O RESA	da <b>17,5</b> Kg/m <sup>2</sup> /cm
CONFEZIONE	Sacco da Kg <b>25</b> su bancale da sacchi <b>40</b>
CONSERVAZIONE	<b>6</b> mesi in confezione integra
MARCATURA CE	UNI EN 998-1 UNI EN 998-2

**SBERNA**

smart materials since 1973

Linea  
**TECHNOKEY**  
soluzioni tecno-chimiche per la nuova edilizia

# linea Technokey

## RASANTI FIBRORINFORZATI E TRASPIRANTI PER INTONACI



### RASOKEY WHITE

#### RASANTE A BASSO SPESSORE

Composizione: rasante a base di cemento bianco, calce, sabbia silicea, fibre e idonei additivi.

Colore: Bianco minerale

IMPIEGO: consigliato per la rasatura di intonaci di fondo normali o termoisolanti.

GRANULOMETRIA	<b>0/0,8</b> mm
SPESSORE	fino a <b>3</b> mm
CONSUMO E/O RESA	da <b>1,3</b> a <b>1,5</b> Kg/m <sup>2</sup> /mm (come rasante)
CONFEZIONE	Sacco da Kg <b>25</b> su bancale da sacchi <b>40</b>
CONSERVAZIONE	<b>6</b> mesi in confezione integra
MARCATURA CE	UNI EN 998-1



### RASOKEY LIGHT

#### RASANTE ALLEGGERITO

Composizione: rasante alleggerito a base di cemento bianco, calce, sabbia silicea, inerti leggeri, fibre e idonei additivi.

Colore: Bianco minerale

IMPIEGO: consigliato per la rasatura di intonaci di fondo normali, termoisolanti o per intonaci protettivi antincendio, come rasante anticondensa.

GRANULOMETRIA	<b>0/1</b> mm
SPESSORE	fino a <b>5</b> mm
CONSUMO E/O RESA	da <b>0,9</b> a <b>1,1</b> Kg/m <sup>2</sup> /mm (come rasante)
CONFEZIONE	Sacco da Kg <b>20</b> su bancale da sacchi <b>50</b>
CONSERVAZIONE	<b>6</b> mesi in confezione integra
MARCATURA CE	UNI EN 998-1



**SBERNA**

smart materials since 1973

**Linea  
TECHNOKEY**

soluzioni tecno-chimiche per la nuova edilizia

# linea Technokey

## RASANTI

### FIBRORINFORZATI E TRASPIRANTI PER INTONACI



#### RASOKEY STAR

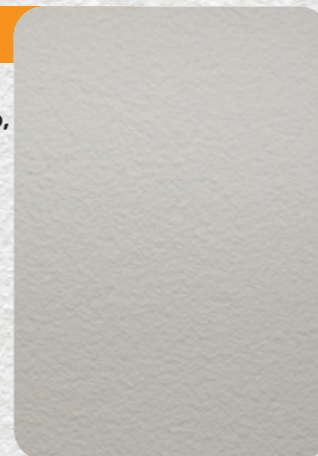
##### RASANTE PER RIPRISTINO FACCIATE

Composizione: rasante fibrorinforzato a base di cemento bianco, calce, sabbia silicea, fibre e idonei additivi.

Colore: Bianco

**IMPIEGO:** consigliato per la rasatura di intonaci di fondo normali o termoisolanti. Idoneo per il ripristino di intonaci con presenza di cavillature. Ideale per l'applicazione a medio-basso spessore. Frattazzabile.

GRANULOMETRIA	<b>0/0,5</b> mm
SPESSORE	fino <b>10</b> mm
CONSUMO E/O RESA	da <b>1,2</b> a <b>1,4</b> Kg/m <sup>2</sup> /mm
CONFEZIONE	Sacco da Kg <b>25</b> su bancale da sacchi <b>40</b>
CONSERVAZIONE	<b>6</b> mesi in confezione integra
MARCATURA CE	UNI EN 998-1



#### RASOKEY PLUS

##### RASANTE PER RIPRISTINO FACCIATE

Composizione: rasante fibrorinforzato a base di cemento bianco, calce, sabbia silicea, fibre e idonei additivi.

Colore: Bianco minerale

**IMPIEGO:** consigliato per la rasatura di intonaci di fondo normali o termoisolanti. Idoneo per il ripristino di intonaci con presenza di cavillature. Ideale per l'applicazione a elevato spessore. Frattazzabile.

GRANULOMETRIA	<b>0/1,2</b> mm
SPESSORE	<b>3-20</b> mm
CONSUMO E/O RESA	da <b>1,2</b> a <b>1,4</b> Kg/m <sup>2</sup> /mm (come rasante)
CONFEZIONE	Sacco da Kg <b>25</b> su bancale da sacchi <b>40</b>
CONSERVAZIONE	<b>6</b> mesi in confezione integra
MARCATURA CE	UNI EN 998-1

**SBERNA**

smart materials since 1973

**Linea  
TECHNOKEY**

soluzioni tecno-chimiche per la nuova edilizia

# linea Technokey

## RASANTI

### FIBRORINFORZATI E TRASPIRANTI PER INTONACI



#### RASO ROCK

##### RASANTE FIBRORINFORZATO A ELEVATA RESISTENZA

Composizione: a base cemento bianco, calce, fibre, inerti selezionati, e additivi.

Colore: Bianco

**IMPIEGO:** per la rasatura di superfici irregolari assorbenti o inassorbenti molto consistenti.

GRANULOMETRIA	<b>0,7</b> mm
CONSUMO E/O RESA	da <b>1,4</b> a <b>1,6</b> Kg/m <sup>2</sup> /mm
CONFEZIONE	Sacco da Kg <b>25</b> su bancale da sacchi <b>40</b>
CONSERVAZIONE	<b>6</b> mesi in confezione integra
MARCATURA CE	UNI EN 998-1



#### FORTE TEK

##### RASANTE FIBRORINFORZATO

Composizione: a base di cemento, inerti siliceocarbonatici selezionati, fibre e idonei additivi.

**IMPIEGO:** rasante per la regolarizzazione di superficie, come rinforzo della Stabilitura più.

GRANULOMETRIA	<b>0/0,6</b> mm
CONSUMO E/O RESA	da <b>1,2</b> a <b>1,4</b> Kg/m <sup>2</sup> /mm
CONFEZIONE	Sacco da Kg <b>25</b> su bancale da sacchi <b>40</b>
CONSERVAZIONE	<b>6</b> mesi in confezione integra
APPLICAZIONE	spatola metallica e frattazzino in spugna
MARCATURA CE	UNI EN 998-1



**SBERNA**

smart materials since 1973

Linea  
**TECHNOKEY**  
soluzioni tecno-chimiche per la nuova edilizia

# linea Technokey

## RASANTI

### FIBRORINFORZATI E TRASPIRANTI PER INTONACI

**SBERNA**

smart materials since 1973

Linea  
**TECHNOKEY**  
soluzioni tecno-chimiche per la nuova edilizia

# linea Technokey

## RASANTI

### IMPERMEABILIZZANTI E RISANANTI



### RASO PANN

#### RASANTE A SPESSORE PER LASTRE

Composizione: rasante fibrorinforzato a base di cemento, calce, sabbia siliceo-calcareo, fibre e idonei additivi.

IMPIEGO: come rasante a spessore per lastre/pannelli in cemento.

GRANULOMETRIA	0/1,2 mm
SPESSORE	fino a 7 mm
CONSUMO E/O RESA	1,6 Kg/m <sup>2</sup> /mm
CONFEZIONE	Sacco da Kg 25 su bancale da sacchi 40
CONSERVAZIONE	6 mesi in confezione integra
MARCATURA CE	UNI EN 998-1



### RASO RISAN

#### RASANTE RISANANTE

Composizione: a base di inerti silicei, inerti minerali leggeri, cemento, calce e idonei additivi.

IMPIEGO: come rasante nei cicli di risanamento.

GRANULOMETRIA	0/1 mm
SPESSORE	fino a 3 mm
CONSUMO E/O RESA	da 1,2 a 1,4 Kg/m <sup>2</sup> /mm
CONFEZIONE	Sacco da Kg 25 su bancale da sacchi 40
CONSERVAZIONE	6 mesi in confezione integra
MARCATURA CE	UNI EN 998-1 - Conforme al WTA



### OSMOKEY RASO

#### RASANTE IMPERMEABILIZZANTE A SPESSORE

Composizione: rasante osmotico a base di leganti speciali, sabbia silicea e additivi.

IMPIEGO: come rasante osmotico per impermeabilizzazioni a spessore.

GRANULOMETRIA	0/1,4 mm
SPESSORE	da 7 a 10 mm
CONSUMO E/O RESA	da 1,5 a 1,6 Kg/m <sup>2</sup> /mm
CONFEZIONE	Sacco da Kg 25 su bancale da sacchi 40
CONSERVAZIONE	6 mesi in confezione integra
MARCATURA CE	UNI EN 998-1



**SBERNA**

smart materials since 1973

Linea  
**TECHNOKEY**  
soluzioni tecno-chimiche per la nuova edilizia

## linea Technokey



## RIVESTIMENTI IN POLVERE

**RASOFORTE****FIBRORINFORZATO/FRATTAZZABILE****Composizione:** rasante/finitura a base di cemento bianco, calce, sabbia silicea, fibre e idonei additivi.**Colore:** Bianco**IMPIEGO:** consigliato per la rasatura di intonaci di fondo per superfici in calcestruzzo oppure come finitura da applicare in due mani sullo strato di rasante (tipo Technokap o KeyKap). Da tinteggiare con idonea pittura.

GRANULOMETRIA	<b>0/0,5</b> mm
SPESSORE	circa <b>2</b> mm
CONSUMO E/O RESA	da <b>1,3</b> a <b>1,4</b> Kg/m <sup>2</sup> /mm
CONFEZIONE	Sacco da Kg <b>25</b> su bancale da sacchi <b>40</b>
CONSERVAZIONE	<b>6</b> mesi in confezione integra
MARCATURA CE	UNI EN 998-1

**TECHNOFINA****FINITURA TRADIZIONALE TRASPIRANTE****Composizione:** finitura tipo tradizionale a base di calce, cemento e sabbia silicea.**Colore:** Grigio chiaro**IMPIEGO:** consigliata come finitura su intonaci di fondo a base calce o calce-cemento. Per gli intonaci termoisolanti si consiglia applicare prima della Technofina uno strato di rasante. Da tinteggiare con idonea pittura.

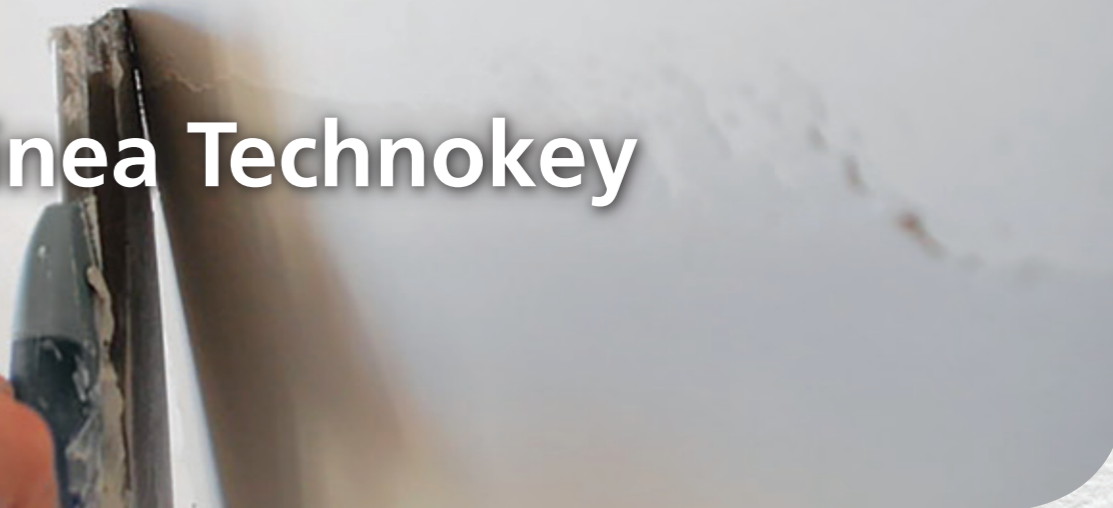
GRANULOMETRIA	<b>0/1</b> mm
SPESSORE	da <b>1</b> a <b>2</b> mm
CONSUMO E/O RESA	da <b>1,2</b> a <b>1,3</b> Kg/m <sup>2</sup> /mm
CONFEZIONE	Sacco da Kg <b>25</b> su bancale da sacchi <b>40</b>
CONSERVAZIONE	<b>6</b> mesi in confezione integra
MARCATURA CE	UNI EN 998-1

**SBERNA**

smart materials since 1973

Linea  
**TECHNOKEY**  
soluzioni tecno-chimiche per la nuova edilizia

## linea Technokey



## RIVESTIMENTI IN POLVERE

**VELO KEY****FINITURA AD EFFETTO LISCIO****Composizione:** a base di cemento portland, inerti pregiati e additivi.**IMPIEGO:** consigliato come finitura liscia. Da proteggere con idonea pittura.

GRANULOMETRIA	<b>0/0,3</b> mm
SPESSORE	<b>1</b> mm circa
CONSUMO E/O RESA	da <b>1,3</b> a <b>1,5</b> Kg/m <sup>2</sup> /mm
CONFEZIONE	Sacco da Kg <b>20</b> su bancale da sacchi <b>50</b>
CONSERVAZIONE	<b>6</b> mesi in confezione integra
MARCATURA CE	UNI EN 998-1

**TECHNO MAR****RIVESTIMENTO TRASPIRANTE****Composizione:** rivestimento a base di calce, cemento bianco, inerti calcarei e additivi.**Colore:** Bianco**IMPIEGO:** come finitura da applicare su intonaci a base calce-cemento, fondi in calcestruzzo (per fini estetici), intonaci termoisolanti, ecc. (previa applicazione di un idoneo rasante).

GRANULOMETRIA	<b>0/0,7 - 0/1 - 0/1,2</b> mm
SPESSORE	da <b>1</b> a <b>2</b> mm
CONSUMO E/O RESA	da <b>1,3</b> a <b>1,6</b> Kg/m <sup>2</sup> /mm
CONFEZIONE	Sacco da Kg <b>25</b> su bancale da sacchi <b>40</b>
CONSERVAZIONE	<b>6</b> mesi in confezione integra
MARCATURA CE	UNI EN 998-1



**SBERNA**

smart materials since 1973

Linea  
**TECHNOKEY**  
soluzioni tecno-chimiche per la nuova edilizia

# linea Technokey

## RIVESTIMENTI IN POLVERE



### RASOKEY COLOR

#### RASANTE DI FINITURA COLORATO

Finitura minerale colorata frattazzabile a base cemento bianco, calce, inerti carbonatici, ossidi colorati e idonei additivi

**IMPIEGO:** consigliato per la rasatura di intonaci oppure come finitura da applicare in due mani.  
Nb. Per le tinte consultare il prodotto Rasokey color ([www.sberna.it](http://www.sberna.it))

GRANULOMETRIA	<b>0/0,7</b> mm
SPESSORE	da <b>1</b> a <b>3</b> mm
CONSUMO E/O RESA	da <b>1,3</b> a <b>1,5</b> Kg/m <sup>2</sup> /mm
CONFEZIONE	Sacco da Kg <b>25</b> su bancale da sacchi <b>40</b>
CONSERVAZIONE	<b>6</b> mesi in confezione integra
MARCATURA CE	UNI EN 998-1



### OSMO KEY FIN

#### RASANTE/FINITURA OSMOTICA FIBRORINFORZATA

Composizione: a base di cemento bianco, sabbia silicea, fibre e idonei additivi.

Colore: Bianco minerale

**IMPIEGO:** da applicare come rasante/finitura osmotica (con acqua non in pressione).

GRANULOMETRIA	<b>0/1</b> mm
SPESSORE	da <b>2</b> a <b>3</b> mm
CONSUMO E/O RESA	da <b>1,3</b> a <b>1,4</b> Kg/m <sup>2</sup> /mm
CONFEZIONE	Sacco da Kg <b>25</b> su bancale da sacchi <b>40</b>
CONSERVAZIONE	<b>6</b> mesi in confezione integra
MARCATURA CE	UNI EN 998-1

**SBERNA**

smart materials since 1973

Linea  
**TECHNOKEY**  
soluzioni tecno-chimiche per la nuova edilizia

# linea Technokey

## RIVESTIMENTI IN POLVERE



### KEY FIN

#### FINITURA FRATTAZZABILE BIANCA

Composizione: a base di calce e cemento bianco, inerti carbonatici cristallini.

Colore: Bianco

**IMPIEGO:** Finitura frattazzabile da applicare su intonaci di fondo.

GRANULOMETRIA	<b>0/0,6</b> mm
SPESSORE	<b>1 - 2</b> mm
CONSUMO E/O RESA	da <b>1,3</b> a <b>1,5</b> Kg/m <sup>2</sup> /mm
CONFEZIONE	Sacco da Kg <b>25</b> su bancale da sacchi <b>40</b>
CONSERVAZIONE	<b>6</b> mesi in confezione integra
MARCATURA CE	UNI EN 998-1



**SBERNA**

smart materials since 1973

Linea  
**TECHNOKEY**  
soluzioni tecno-chimiche per la nuova edilizia

# linea Technokey

## SOTTOFONDI E MASSETTI PER PAVIMENTI



### FONDOKEY TERMO LIGHT PLUS

#### SOTTOFONDO ISOLANTE SUPER ALLEGGERITO

**Composizione:** sottofondo di compensazione a base di legante cementizio, perle vergini di EPS e fibre.

**IMPIEGO:** consigliato come sottofondo di compensazione nella costruzione di pavimenti con funzione di isolamento termoacustico, oltre che di riempimento e livellamento.

GRANULOMETRIA	0/3 mm
SPESSORE	40 mm (minimo)
CONSUMO E/O RESA	da 19 a 20 sacchi/m <sup>3</sup>
CONFEZIONE	Sacco da Litri 50 su bancale da sacchi 35
CONSERVAZIONE	6 mesi in confezione integra



### FONDOKEY TERMO LIGHT

#### SOTTOFONDO ISOLANTE ALLEGGERITO

**Composizione:** a base di inerti minerali leggeri, cemento, fibre e idonei additivi.

**IMPIEGO:** sottofondo alleggerito di compensazione idoneo nella costruzione di pavimenti con funzione di isolamento termoacustico, oltre che di riempimento e livellamento.

GRANULOMETRIA	0/3 mm
SPESSORE	40 mm (minimo)
CONSUMO E/O RESA	30 sacchi/m <sup>3</sup>
CONFEZIONE	Sacco da Litri 50 su bancale da sacchi 35
CONSERVAZIONE	6 mesi in confezione integra

**SBERNA**

smart materials since 1973

Linea  
**TECHNOKEY**  
soluzioni tecno-chimiche per la nuova edilizia

# linea Technokey

## SOTTOFONDI E MASSETTI PER PAVIMENTI



### MASSETTO DRY

#### MASSETTO PREMISCELATO RAPIDO

**Composizione:** a base di legante cementizio e da aggregati naturali.

**Colore:** Grigio

**IMPIEGO:** idoneo per la realizzazione di fondi di posa per pavimentazioni in ceramica, cotto, pietre naturali, legno, pvc.

GRANULOMETRIA	0/3 mm
CONSUMO E/O RESA	da 17 a 19 Kg/m <sup>2</sup> /cm
CONFEZIONE	Sacco da Kg 25 su bancale EPAL da sacchi 60
CONSERVAZIONE	6 mesi in confezione integra
MARCATURA CE	UNI EN 13813



### MASSETTO CONDUTTIVO

#### MASSETTO PREMISCELATO AD ELEVATA CONDUCEBILITÀ TERMICA

**Composizione:** a base di cemento, aggregato siliceo-carbonatico, fibre di metallo anticorrosione.

**Colore:** Grigio

**IMPIEGO:** idoneo per la realizzazione di fondi di posa per pavimentazioni in ceramica, cotto, pietre naturali, legno, pvc.

GRANULOMETRIA	0/2 mm
CONSUMO E/O RESA	da 19 a 21 Kg/m <sup>2</sup> /cm
CONFEZIONE	Sacco da Kg 25 su bancale EPAL da sacchi 60
CONSERVAZIONE	6 mesi in confezione integra
MARCATURA CE	UNI EN 13813



**SBERNA**

smart materials since 1973

Linea  
**TECHNOKEY**  
soluzioni tecno-chimiche per la nuova edilizia

# linea Technokey

## PREPARAZIONE DI PAVIMENTI



### QUARZO KEY

#### TRATTAMENTI DI PAVIMENTI IN CALCESTRUZZO

Composizione: a base di cemento e quarzi selezionati.  
IMPIEGO: come strato di protezione antiusura.

GRANULOMETRIA	0/2 mm
CONFEZIONE	Sacco da Kg 25 su bancale da sacchi 40
CONSERVAZIONE	6 mesi in confezione integra
MARCATURA CE	UNI EN 13813



### KEY LEVEL

#### LISCIATURA AUTOLIVELLANTE RAPIDA

Lisciatura autolivellante rapida per interventi da 2 a 10 mm di spessore (art. KL210), oppure da 5 a 30 mm di spessore (art. KL530), a base di speciali cementi, inerti silicei e additivi.

IMPIEGO: come lisciatura autolivellante per pavimenti.

GRANULOMETRIA	0/0,5 - 0/1 mm
CONSUMO E/O RESA	1,6 Kg/m <sup>2</sup> /mm
CONFEZIONE	Sacco da Kg 25 su bancale da sacchi 40
CONSERVAZIONE	6 mesi in confezione integra
MARCATURA CE	UNI EN 13813

**SBERNA**

smart materials since 1973

Linea  
**TECHNOKEY**  
soluzioni tecno-chimiche per la nuova edilizia

# linea Technokey

## PREPARAZIONE DI PAVIMENTI



### RIPARA KEY PAV

#### MALTA RAPIDA PER FISSAGGIO CHIUSINI

Composizione: a base di speciali cementi, fibre in acciaio inossidabile, aggregati e additivi.

Colore: Asfalto

IMPIEGO: idonea per il fissaggio e riparazione di chiusini, caditoie, pali, cartelli, gradini, ecc.

GRANULOMETRIA	0/2 mm
CONSUMO E/O RESA	21 Kg/m <sup>2</sup> /cm
CONFEZIONE	Sacco da Kg 25 su bancale da sacchi 40
CONSERVAZIONE	6 mesi in confezione integra
MARCATURA CE	UNI EN 13813





**SBERNA**

smart materials since 1973

**Linea  
TECHNOKEY**  
soluzioni tecno-chimiche per la nuova edilizia

# linea Technokey

## ADESIVI E SIGILLANTI PER PIASTRELLE



### COLLA KEY

#### PER MONO E BICOTTURA

**Composizione:** collante cementizio in polvere a base di cemento portland, sabbie silicee selezionate e idonei additivi.

**IMPIEGO:** collante per la posa di pavimenti e rivestimenti esterni e interni in ceramica a medio/alto assorbimento di acqua. Supporti idonei: intonaci a base cemento, malte bastarde o massetti cementizi.

COLORI	grigio o bianco
CONSUMO E/O RESA	<b>1,5</b> Kg/m <sup>2</sup> /mm
CONFEZIONE	Sacco da Kg <b>25</b> su bancale da sacchi <b>40</b>
CONSERVAZIONE	<b>6</b> mesi in confezione integra
CLASSE	C1 secondo la normativa EN 12004
APPLICAZIONE	cazzuola e spatola dentata
MARCATURA CE	UNI EN 12004



### COLLA KEY TX

#### SCIVOLAMENTO NULLO A PARETE

**Composizione:** collante cementizio in polvere a base di cemento portland, sabbie silicee selezionate e idonei additivi.

**IMPIEGO:** collante per la posa di pavimenti e rivestimenti esterni e interni in ceramica a medio/alto assorbimento di acqua. Molto indicata per la posa a parete. Supporti idonei: intonaci a base cemento, malte bastarde o massetti cementizi.

COLORI	grigio o bianco
CONSUMO E/O RESA	<b>1,5</b> Kg/m <sup>2</sup> /mm
CONFEZIONE	Sacco da Kg <b>25</b> su bancale da sacchi <b>40</b>
CONSERVAZIONE	<b>6</b> mesi in confezione integra
CLASSE	C1T secondo la normativa EN 12004
APPLICAZIONE	cazzuola e spatola dentata
MARCATURA CE	UNI EN 12004

**SBERNA**

smart materials since 1973

**Linea  
TECHNOKEY**  
soluzioni tecno-chimiche per la nuova edilizia

# linea Technokey

## ADESIVI E SIGILLANTI PER PIASTRELLE



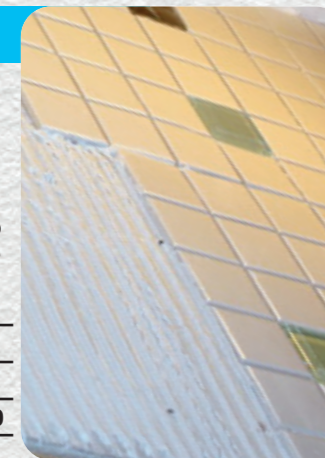
### COLLA KEY SUPERWHITE

#### BIANCHISSIMA – ALTA LAVORABILITÀ

**Composizione:** collante cementizio in polvere a base di cemento portland, sabbie silicee selezionate e idonei additivi.

**IMPIEGO:** collante bianchissimo per la posa di pavimenti e rivestimenti esterni e interni in ceramica a medio/alto assorbimento di acqua. Supporti idonei: intonaci a base cemento, malte bastarde o massetti cementizi.

COLORI	bianco
CONSUMO E/O RESA	<b>1,5</b> Kg/m <sup>2</sup> /mm
CONFEZIONE	Sacco da Kg <b>25</b> su bancale da sacchi <b>40</b>
CONSERVAZIONE	<b>6</b> mesi in confezione integra
CLASSE	C1E secondo la normativa EN 12004
APPLICAZIONE	cazzuola e spatola dentata
MARCATURA CE	UNI EN 12004



### COLLA KEY EXTRA

#### OTTIMA ADESIONE

**Composizione:** collante cementizio in polvere a base di cemento portland, sabbie silicee selezionate e idonei additivi.

**IMPIEGO:** collante per la posa di pavimenti e rivestimenti esterni e interni in ceramica assorbente o inassorbente incluso il grès porcellanato. Supporti idonei: intonaci a base cemento, malte bastarde o massetti cementizi.

COLORI	grigio e bianco
CONSUMO E/O RESA	<b>1,5</b> Kg/m <sup>2</sup> /mm
CONFEZIONE	Sacco da Kg <b>25</b> su bancale da sacchi <b>40</b>
CONSERVAZIONE	<b>6</b> mesi in confezione integra
CLASSE	C2TE secondo la normativa EN 12004
APPLICAZIONE	cazzuola e spatola dentata
MARCATURA CE	UNI EN 12004



**SBERNA**

smart materials since 1973

Linea  
**TECHNOKEY**  
soluzioni tecno-chimiche per la nuova edilizia

## linea Technokey

## ADESIVI E SIGILLANTI PER PIASTRELLE



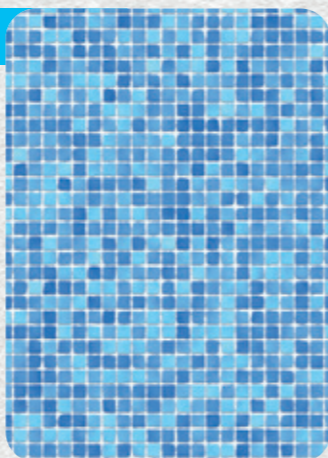
## COLLA KEY FLEX

## ELEVATA ADESIONE

**Composizione:** collante cementizio in polvere a base di cemento portland, sabbie silicee selezionate e idonei additivi.

**IMPIEGO:** collante per la posa di pavimenti e rivestimenti esterni e interni in ceramica assorbente o inassorbente incluso il grès porcellanato. Idoneo per pavimentazioni riscaldate. Supporti idonei: intonaci a base cemento, malte bastarde o massetti cementizi.

COLORI	grigio e bianco
CONSUMO E/O RESA	1,5 Kg/m <sup>2</sup> /mm
CONFEZIONE	Sacco da Kg <b>25</b> su bancale da sacchi <b>40</b>
CONSERVAZIONE	<b>6</b> mesi in confezione integra
CLASSE	C2TE secondo la normativa EN 12004
APPLICAZIONE	cazzuola e spatola dentata
MARCATURA CE	UNI EN 12004



## COLLA KEY SUPER FLEX S1

OTTIMA DEFORMABILITÀ  
PER GRANDI FORMATI

**Composizione:** collante cementizio in polvere a base di cemento portland, sabbie silicee selezionate e idonei additivi.

**IMPIEGO:** collante per la posa di pavimenti e rivestimenti esterni e interni in ceramica assorbente o inassorbente incluso il grès porcellanato, su pavimentazioni esistenti in facciate esterne e con pavimentazioni con sistema di riscaldamento o raffreddamento. Supporti idonei: intonaci a base cemento, malte bastarde o massetti cementizi.

COLORI	grigio
CONSUMO E/O RESA	1,5 Kg/m <sup>2</sup> /mm
CONFEZIONE	Sacco da Kg <b>25</b> su bancale da sacchi <b>40</b>
CONSERVAZIONE	<b>6</b> mesi in confezione integra
CLASSE	C2TE S1 secondo la normativa EN 12004
APPLICAZIONE	cazzuola e spatola dentata
MARCATURA CE	UNI EN 12004

**SBERNA**

smart materials since 1973

Linea  
**TECHNOKEY**  
soluzioni tecno-chimiche per la nuova edilizia

## linea Technokey

## ADESIVI E SIGILLANTI PER PIASTRELLE

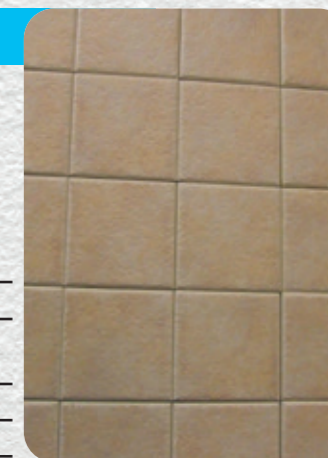


## FUGA KEY FINE

SIGILLANTE IN POLVERE PER FUGHE  
DA 0 A 3 MM

**Composizione:** sigillante cementizio in polvere a base di cemento portland, inerti calcarei selezionati e idonei additivi.  
**IMPIEGO:** per la fugatura a parete e a pavimento di ceramica con fuga stretta o accostata.

COLORI	bianco, manhattan, cenere, beige
CONFEZIONE	Sacco da Kg <b>20</b> su bancale da sacchi <b>50</b>
CONSERVAZIONE	<b>6</b> mesi in confezione integra
CLASSE	CG2 WA
CONFORME ALLA NORMATIVA	UNI EN 13888



## FUGA KEY GROSSO

SIGILLANTE IN POLVERE PER FUGHE  
DA 3 A 15 MM

**Composizione:** sigillante cementizio in polvere a base di cemento portland, sabbie silicee selezionate e idonei additivi.  
**IMPIEGO:** per la fugatura a pavimento e parete di ceramica con fuga grossa

COLORI	manhattan, cenere, antracite, beige
CONFEZIONE	Sacco da Kg <b>20</b> su bancale da sacchi <b>50</b>
CONSERVAZIONE	<b>6</b> mesi in confezione integra
CLASSE	CG1
CONFORME ALLA NORMATIVA	UNI EN 13888



**SBERNA**

smart materials since 1973

Linea  
**TECHNOKEY**  
soluzioni tecno-chimiche per la nuova edilizia

## linea Technokey

## ADESIVI E SIGILLANTI PER PIASTRELLE



## FUGA KEY STONE

**SIGILLANTE IN POLVERE PER FUGHE DI PIETRE RICOSTRUITE**

Sigillante in polvere per la sigillatura a parete di pietre ricostruite con fuga fine o grossa. A base di cemento, inerti calcarei-silicei e idonei additivi.

**IMPIEGO:** per la sigillatura a parete di pietre ricostruite.

COLORI	manhattan, bianco, antracite, beige
SPESSORE FUGA	da 0 a 5 mm versione fine da 5 a 30 mm versione grossa
CONFEZIONE	Sacco da Kg 25 su bancale da sacchi 40
CONSERVAZIONE	6 mesi in confezione integra
APPLICAZIONE	cazzuola e spatola dentata
CONFORME ALLA NORMATIVA	UNI EN 998-1



## KEYLATEX S2

**LATTICE SUPER FLESSIBILE**

Composizione: dispersione acquosa di speciali resine sintetiche.

**IMPIEGO:** sostituito all'acqua d'impasto contribuisce ad aumentare l'adesione e la deformazione trasversale dei collanti cementizi.

CONFEZIONE	Kg 10
CONSERVAZIONE	12 mesi in confezione integra

**SBERNA**

smart materials since 1973

Linea  
**TECHNOKEY**  
soluzioni tecno-chimiche per la nuova edilizia

## linea Technokey

## SABBIE SECHE



## SEK 110

**SABBIA SECCA**

Composizione: sabbia silicea prelevata dall'alveo dei fiumi per poi essere lavata, selezionata ed essiccata.

**IMPIEGO:** consigliata per sabbiature, sigillature di pavimentazioni, idonea per campi da golf.

GRANULOMETRIA	0/1 mm
CONSUMO E/O RESA	58 sacchi/m <sup>3</sup>
CONFEZIONE	Sacco da Kg 25 su bancale da sacchi 60
CONSERVAZIONE	illimitata in confezione integra



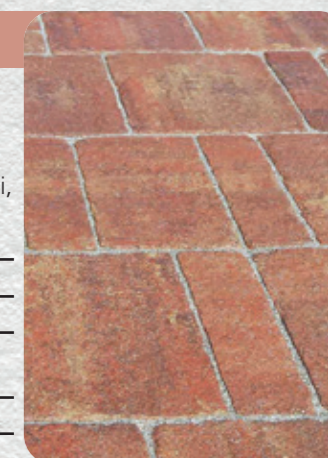
## SEK 600

**SABBIA SECCA**

Composizione: sabbia silicea prelevata dall'alveo dei fiumi per poi essere lavata, selezionata ed essiccata.

**IMPIEGO:** consigliata per sabbiature, sigillature di pavimentazioni, idonea per campi da golf.

GRANULOMETRIA	0/0,6 mm
CONSUMO E/O RESA	58 sacchi/m <sup>3</sup>
CONFEZIONE	Sacco da Kg 25 su bancale da sacchi 60
CONSERVAZIONE	illimitata in confezione integra



**SBERNA**

smart materials since 1973

Linea  
**TECHNOKEY**  
soluzioni tecno-chimiche per la nuova edilizia

# linea Technokey

## SABBIE SECCHHE



### SEK 1500

#### SABBIA SECCA

**Composizione:** Sabbia silicea di fiume, lavata, selezionata ed essiccata.

**IMPIEGO:** ideale per sabbiature, sigillature di pavimentazioni in porfido, masselli autobloccanti e per la realizzazione di campi da golf.

GRANULOMETRIA	0/1,5 mm
CONSUMO E/O RESA	58 sacchi/m <sup>3</sup>
CONFEZIONE	Sacco da Kg 25 su bancale da sacchi 40
CONSERVAZIONE	illimitata in confezione integra

**SBERNA**

smart materials since 1973

Linea  
**TECHNOKEY**  
soluzioni tecno-chimiche per la nuova edilizia

# linea Technokey

## SABBIE SECCHHE



### SABBIA GIOCO

#### SABBIA SECCA PULITA

**Composizione:** sabbia esente da silice libera respirabile anche quando si presenta asciutta.

**Colore:** Rosso rubino o verde bottiglia

**IMPIEGO:** sabbia destinata per l'utilizzo negli spazi da gioco, nei campi da gioco o sportivi.

GRANULOMETRIA	0/0,5 mm
CONSUMO E/O RESA	90 sacchi/m <sup>3</sup>
CONFEZIONE	Sacco da Kg 25 su bancale da sacchi 40
CONSERVAZIONE	illimitata in confezione integra



### SABBIA BLOCK

#### SABBIA PER FUGHE

**Composizione:** sabbia polimerica secca.

**IMPIEGO:** ideale per le fughe di autobloccanti per esterno, zona a traffico leggero, cortili e strade private.

GRANULOMETRIA	0/0,8 mm
CONSUMO E/O RESA	56-60 sacchi/m <sup>3</sup>
CONFEZIONE	Sacco da Kg 25 su bancale da sacchi 40
CONSERVAZIONE	6 mesi in confezione integra



**SBERNA**

smart materials since 1973

Linea  
**TECHNOKEY**  
soluzioni tecno-chimiche per la nuova edilizia

# linea Technokey

## MALTE TECNICHE



### RIPARA KEY 200

#### PRESA NORMALE

Composizione: a base di cemento, sabbie silicee, fibre e additivi.

IMPIEGO: malta per il ripristino geometrico del calcestruzzo a presa normale.

GRANULOMETRIA	0/0,5 mm
CONSUMO E/O RESA	da 1,7 a 1,9 Kg/m <sup>2</sup> /mm
CONFEZIONE	Sacco da Kg 25 su bancale da sacchi 40
CONSERVAZIONE	6 mesi in confezione integra
MARCATURA CE	UNI EN 1504-3



### RIPARA KEY 40

#### PRESA RAPIDA

Composizione: a base di cemento, sabbie silicee, fibre e additivi.

IMPIEGO: malta per il ripristino geometrico del calcestruzzo a presa rapida.

GRANULOMETRIA	0/0,5 mm
CONSUMO E/O RESA	da 1,7 a 1,9 Kg/m <sup>2</sup> /mm
CONFEZIONE	Sacco da Kg 25 su bancale da sacchi 40
CONSERVAZIONE	6 mesi in confezione integra
MARCATURA CE	UNI EN 1504-3

**SBERNA**

smart materials since 1973

Linea  
**TECHNOKEY**  
soluzioni tecno-chimiche per la nuova edilizia

# linea Technokey

## COLLANTI/RASANTI FIBRORINFORZATI PER PANNELLI ISOLANTI



### TECHNOKAP

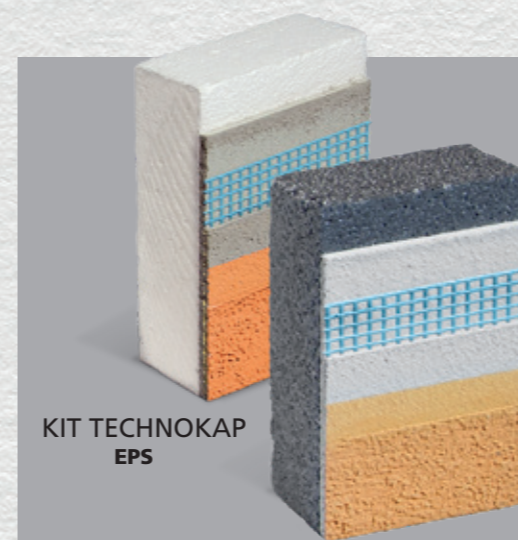
#### ELEVATA ADESIONE E RESISTENZA ALL'URTO

Composizione: collante/rasante a base di cemento, calce, sabbia silicea, fibre e idonei additivi.

Colore: Grigio

IMPIEGO: consigliato per l'incollaggio e rasatura di pannelli isolanti in polistirene (EPS) o polistirene con grafite (EPS plus).

GRANULOMETRIA	0/1 mm
SPESSORE	4±1 mm (come rasante)
CONSUMO E/O RESA	da 3 a 5 Kg/m <sup>2</sup> (come collante) da 1,5 a 1,7 Kg/m <sup>2</sup> /mm (come rasante)
CONFEZIONE	Sacco da Kg 25 su bancale da sacchi 40
CONSERVAZIONE	6 mesi in confezione integra
MARCATURA CE	UNI EN 998-1

componente del  
KIT TECHNOKAP EPS  
con ETA Assessment  
n. 09/0371 del 09/01/2015KIT TECHNOKAP  
EPSKIT TECHNOKAP  
EPS PLUSETA Assessment  
n. 09/0371 del 09/01/2015  
EAD040083-00-0404MARCATURA CE  
Certificato n. 0970-CPR-0101/CE/FPC15

**SBERNA**

smart materials since 1973

Linea  
**TECHNOKEY**  
soluzioni tecno-chimiche per la nuova edilizia

# linea Technokey

## COLLANTI/RASANTI FIBRORINFORZATI PER PANNELLI ISOLANTI



### TECHNOKAP WHITE

#### ELEVATA ADESIONE

Composizione: collante/rasante a base di cemento bianco, calce, sabbia silicea, fibre e idonei additivi.

Colore: Bianco minerale

IMPIEGO: consigliato per l'incollaggio e rasatura di pannelli isolanti in polistirene (EPS) o polistirene con grafite (EPS plus).

GRANULOMETRIA	0/1 mm
SPESSORE	4±1 mm (come rasante)
CONSUMO E/O RESA	da 3 a 5 Kg/m <sup>2</sup> (come collante) da 1,5 a 1,7 Kg/m <sup>2</sup> /mm (come rasante)
CONFEZIONE	Sacco da Kg 25 su bancale da sacchi 40
CONSERVAZIONE	6 mesi in confezione integra
MARCATURA CE	UNI EN 998-1



### KEYKAP

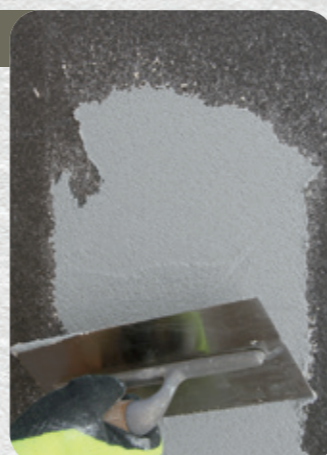
#### OTTIMA ADESIONE E LAVORABILITÀ

Composizione: collante/rasante a base di cemento, calce, sabbia silicea, fibre e idonei additivi.

Colore: Grigio

IMPIEGO: consigliato per l'incollaggio e rasatura di pannelli isolanti in polistirene (EPS) o polistirene con grafite (EPS plus).

GRANULOMETRIA	0/0,6 - 0/0,8 - 0/1 - 0/1,2 mm
SPESSORE	4±1 mm (come rasante)
CONSUMO E/O RESA	da 3,5 a 4 Kg/m <sup>2</sup> (come collante) da 1,3 a 1,5 Kg/m <sup>2</sup> /mm (come rasante)
CONFEZIONE	Sacco da Kg 25 su bancale da sacchi 40
CONSERVAZIONE	6 mesi in confezione integra
MARCATURA CE	UNI EN 998-1

**SBERNA**

smart materials since 1973

Linea  
**TECHNOKEY**  
soluzioni tecno-chimiche per la nuova edilizia

# linea Technokey

## COLLANTI/RASANTI FIBRORINFORZATI PER PANNELLI ISOLANTI



### KEYKAP "WHITE"

#### OTTIMA ADESIONE E LAVORABILITÀ

Collante/Rasante cementizio per incollaggio / rasatura dei pannelli isolanti (polistirene, poliuretano, ecc).

A base di cemento bianco, calce, sabbia silicea, fibre.

Colore: Bianco

IMPIEGO: consigliato per l'incollaggio e rasatura di pannelli isolanti in polistirene (EPS) o polistirene con grafite (EPS plus).

GRANULOMETRIA	0/0,6 - 0/0,8 - 0/1 - 0/1,2 mm
SPESSORE	4±1 mm (come rasante)
CONSUMO E/O RESA	da 3,5 a 4 Kg/m <sup>2</sup> (come collante) da 1,3 a 1,5 Kg/m <sup>2</sup> /mm (come rasante)
CONFEZIONE	Sacco da Kg 25 su bancale da sacchi 40
CONSERVAZIONE	6 mesi in confezione integra
MARCATURA CE	UNI EN 998-1



### KEYKAP F9

#### BIANCHISSIMO O GRIGIO E COPRENTE

Composizione: collante/rasante a base di cemento, calce, inerti calcarei pregiati, fibre e idonei additivi.

IMPIEGO: consigliato per l'incollaggio e rasatura di pannelli isolanti in polistirene (EPS) o polistirene con grafite (EPS plus).

GRANULOMETRIA	0/1 mm
SPESSORE	4±1 mm (come rasante)
CONSUMO E/O RESA	da 3,5 a 4 Kg/m <sup>2</sup> (come collante) da 1,4 a 1,6 Kg/m <sup>2</sup> /mm (come rasante)
CONFEZIONE	Sacco da Kg 25 su bancale da sacchi 40
CONSERVAZIONE	6 mesi in confezione integra
MARCATURA CE	UNI EN 998-1



**SBERNA**

smart materials since 1973

Linea  
**TECHNOKEY**  
soluzioni tecno-chimiche per la nuova edilizia

# linea Technokey

## COLLANTI/RASANTI FIBRORINFORZATI PER PANNELLI ISOLANTI



### KEY G

#### OTTIMA LAVORABILITÀ

**Composizione:** a base di cemento, calce, inerti selezionati, fibre e additivi.

**IMPIEGO:** incollaggio e rasatura di pannelli isolanti in EPS nei sistemi di isolamento termico.

GRANULOMETRIA	<b>0/0,8</b> mm
SPESSORE	<b>4±1</b> mm
CONSUMO E/O RESA	da <b>1,3</b> a <b>1,5</b> Kg/m <sup>2</sup> /mm
CONFEZIONE	Sacco da Kg <b>25</b> su bancale da sacchi <b>40</b>
CONSERVAZIONE	<b>6</b> mesi in confezione integra
MARCATURA CE	UNI EN 998-1



### TECHNO 7

#### IDROFUGATO E FIBRORINFORZATO

**Composizione:** a base di cemento, calce, inerti selezionati, fibre e additivi.

**Colore:** Bianco o grigio

**IMPIEGO:** l'incollaggio e rasatura di pannelli isolanti in polistirolo nei sistemi di isolamento termico.

GRANULOMETRIA	<b>0/0,7</b> mm
SPESSORE	<b>4±1</b> mm
CONSUMO E/O RESA	da <b>1,3</b> a <b>1,5</b> Kg/m <sup>2</sup> /mm
CONFEZIONE	Sacco da Kg <b>25</b> su bancale da sacchi <b>40</b>
MARCATURA CE	UNI EN 998-1

**SBERNA**

smart materials since 1973

Linea  
**TECHNOKEY**  
soluzioni tecno-chimiche per la nuova edilizia

# linea Technokey

## COLLANTI/RASANTI FIBRORINFORZATI PER PANNELLI ISOLANTI



### TECHNOLAN

#### TRASPIRANTE

**Composizione:** collante/rasante a base di cemento, calce, sabbia silicea e carbonatica, fibre e idonei additivi.

**Colore:** Grigio

**IMPIEGO:** consigliato per l'incollaggio e rasatura di pannelli isolanti (lana di roccia, lana di vetro, sughero).

GRANULOMETRIA	<b>0/1,2</b> mm
SPESSORE	<b>5 - 8</b> mm (come rasante)
CONSUMO E/O RESA	da <b>5</b> a <b>7</b> Kg/m <sup>2</sup> (come collante) da <b>1,3</b> a <b>1,5</b> Kg/m <sup>2</sup> /mm (come rasante)
CONFEZIONE	Sacco da Kg <b>25</b> su bancale da sacchi <b>40</b>
CONSERVAZIONE	<b>6</b> mesi in confezione integra
MARCATURA CE	UNI EN 998-1



### TECHNOKAP EPS

#### TRASPIRANTE ALLEGGERITO

**Composizione:** collante/rasante a base di cemento bianco, calce, sabbia silicea, microsferi di polistirene, fibre e idonei additivi.

**Colore:** Bianco

**IMPIEGO:** consigliato per l'incollaggio e rasatura di pannelli isolanti in polistirene (EPS) o polistirene con grafite (EPS plus) o per la rasatura di intonaci termoisolanti.

GRANULOMETRIA	<b>0/1,2</b> mm
SPESSORE	<b>5±1</b> mm (come rasante)
CONSUMO E/O RESA	da <b>2</b> a <b>2,5</b> Kg/m <sup>2</sup> (come collante) da <b>1</b> a <b>1,2</b> Kg/m <sup>2</sup> /mm (come rasante)
CONFEZIONE	Sacco da Kg <b>20</b> su bancale da sacchi <b>50</b>
CONSERVAZIONE	<b>6</b> mesi in confezione integra
MARCATURA CE	UNI EN 998-1



## COLLANTI/RASANTI FIBRORINFORZATI PER PANNELLI ISOLANTI



### TECHNOGLASS

#### TRASPIRANTE ALLEGGERITO

**Composizione:** collante/rasante a base di cemento bianco, calce, sabbia silicea, inerti minerali alleggeriti, fibre e idonei additivi.

**Colore:** Bianco

**IMPIEGO:** consigliato per l'incollaggio e rasatura di pannelli isolanti in polistirene (EPS) o polistirene con grafite (EPS plus, EPS plus acustic).

GRANULOMETRIA	<b>0/1,2 mm</b>
SPESSORE	<b>5±1 mm</b> (come rasante)
CONSUMO E/O RESA	da <b>2 a 2,5 Kg/m<sup>2</sup></b> (come collante) da <b>1 a 1,2 Kg/m<sup>2</sup>/mm</b> (come rasante)
CONFEZIONE	Sacco da Kg <b>20</b> su bancale da sacchi <b>50</b>
CONSERVAZIONE	<b>6 mesi</b> in confezione integra
MARCATURA CE	UNI EN 998-1



### KEY FLEX

#### ELASTICIZZANTE

**Composizione:** a base di resine in dispersione acquosa.

**IMPIEGO:** sostituendo l'acqua di impasto con KEY FLEX si ottengono malte e collanti più flessibili e con migliore adesione.

DILUIZIONE	pronto all'uso
CONFEZIONE	Kg <b>10</b>
CONSERVAZIONE	<b>12 mesi</b> in confezione integra



## PRIMER/FISSATIVI PER RIVESTIMENTI IN PASTA



componente del  
KIT TECHNOKAP EPS  
con ETA Assessment  
n. 09/0371 del 09/01/2015

### PRIMER ACRILICO COLORATO

**Composizione:** primer acrilico a base di resine stirolo acriliche e quarzo in fase acquosa.

**IMPIEGO:** consigliato come primer/fissativo su vecchi o nuovi intonaci oppure come isolante prima della stesura del rivestimento acrilico.

Prodotto del KIT TECHNOKAP EPS/EPS plus con ETA 09/0371.

CONSUMO E/O RESA	da <b>0,100 a 0,200</b> Litri/m <sup>2</sup>
DILUIZIONE	va diluito con circa 30% a 40% di acqua pulita
CONFEZIONE	Secchio da Litri <b>15</b> (colorato) Secchio da Litri <b>20</b> (trasparente) su bancale da secchi <b>22</b>
CONSERVAZIONE	<b>12 mesi</b> in confezione integra
APPLICAZIONE	pennello, rullo o a spruzzo

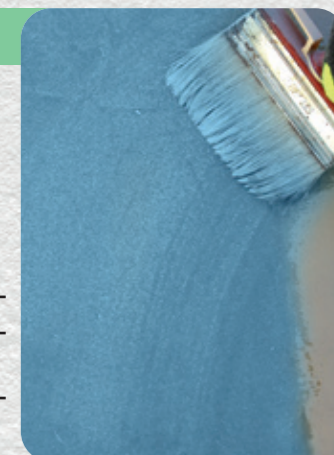


### PRIMER SILOSSANICO COLORATO

**Composizione:** primer silossanico al quarzo fine pigmentato a base di resina acrilica e polisilossanica in emulsione acquosa.

**IMPIEGO:** consigliato come primer/fissativo su superfici murali, intonaci deumidificanti, intonaci minerali oppure come isolante prima della stesura del RIVESTIMENTO ACRILSILOSSANICO, SILOSSANICO O SIL-SIL.

CONSUMO E/O RESA	da <b>0,100 a 0,125</b> Litri/m <sup>2</sup>
DILUIZIONE	va diluito con circa 30% a 40% di acqua pulita
CONFEZIONE	Secchio da Litri <b>15</b> su bancale da secchi <b>22</b>
CONSERVAZIONE	<b>12 mesi</b> in confezione integra
APPLICAZIONE	pennello, rullo o a spruzzo





**SBERNA**

smart materials since 1973

**Linea  
TECHNOKEY**  
soluzioni tecno-chimiche per la nuova edilizia

# linea Technokey

## PRIMER/FISSATIVI PER RIVESTIMENTI IN PASTA



### PRIMER AI SILICATI COLORATO

**Composizione:** primer a base di silicato liquido di potassio stabilizzato al quarzo fine pigmentato.

**IMPIEGO:** consigliato come primer/fissativo su intonaci di fondo minerali, su rasanti specifici e compatibili con il primer oppure come isolante prima della stesura del rivestimento ai silicati.

CONSUMO E/O RESA	da <b>0,100</b> a <b>0,125</b> Litri/m <sup>2</sup>
DILUIZIONE	va diluito con circa 20% a 30% di acqua pulita
CONFEZIONE	Secchio da Litri <b>15</b> su bancale da secchi <b>22</b>
CONSERVAZIONE	<b>6</b> mesi in confezione integra
APPLICAZIONE	pennello o rullo



### PRIMER AI SILICATI TRASPARENTE

**Composizione:** a base di silicato liquido di potassio stabilizzato.

**IMPIEGO:** consigliato come isolante ed impregnante, idoneo per la preparazione di superfici minerali esterne. Su vecchi intonaci o pitture a calce prima bagnare con acqua e subito dopo applicare il primer ai silicati.

CONSUMO E/O RESA	da <b>0,125</b> a <b>0,170</b> Litri/m <sup>2</sup>
DILUIZIONE	va diluito 1:1 con acqua pulita
CONFEZIONE	Secchio da Litri <b>20</b> su bancale da secchi <b>22</b>
CONSERVAZIONE	<b>6</b> mesi in confezione integra
APPLICAZIONE	pennello o rullo

**SBERNA**

smart materials since 1973

**Linea  
TECHNOKEY**  
soluzioni tecno-chimiche per la nuova edilizia

# linea Technokey

## PRIMER/FISSATIVI PER RIVESTIMENTI



### KEY PROTECTOR

**CONSOLIDANTE/IDROREPELENTE**  
**Composizione:** a base di speciali silani in emulsione acquosa.

**IMPIEGO:** come protettivo idrofobizzante per facciate in laterizio, tufo, pietra e cemento con elevato grado di porosità.

CONSUMO E/O RESA	da <b>0,1</b> a <b>0,2</b> Kg/m <sup>2</sup>
CONFEZIONE	Fustino da Kg <b>10</b>
CONSERVAZIONE	<b>6</b> mesi in confezione integra
APPLICAZIONE	pennello, rullo o a spruzzo



**SBERNA**

smart materials since 1973

Linea  
**TECHNOKEY**  
soluzioni tecno-chimiche per la nuova edilizia

# linea Technokey

## RIVESTIMENTI IN PASTA

componente del  
KIT TECHNOKAP EPS  
con ETA Assessment  
n. 09/0371 del 09/01/2015

### RIVESTIMENTO ACRILICO

#### ANTIALGA

Composizione: rivestimento acrilico in pasta a base di resine stirolo acriliche. Contiene additivi algicida e fungicida.

IMPIEGO: consigliato come rivestimento su intonaci di fondo nuovi o vecchi, previa rasatura (consigliata) della superficie. Idoneo come rivestimento per i sistemi a cappotto KIT TECHNOKAP EPS, KIT TECHNOKAP EPS plus, KIT TECHNOKAP EPS plus acustic, il tutto previa mano del relativo primer acrilico. Prodotto del KIT TECHNOKAP EPS / EPS plus con ETA 09/0371.

GRANULOMETRIA	0/0,9 - 0/1,2 - 0/1,5 mm
CONSUMO E/O RESA	da 1,9 a 2,8 Kg/m <sup>2</sup>
DILUIZIONE	max 3% con acqua pulita
CONFEZIONE	Secchio da Kg 25 su bancale da secchi 22
CONSERVAZIONE	12 mesi in confezione integra
APPLICAZIONE	taloscia, frattazzo, o spatola in plastica
MARCATURA CE	UNI EN 15824



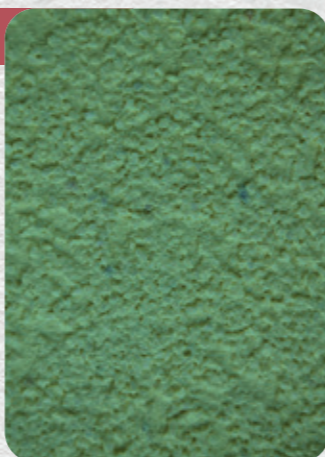
### RIVESTIMENTO ACRILSILOSSANICO

#### ANTIALGA

Composizione: rivestimento acrililossanico in pasta al quarzo a base di legante acrilico modificato e polisilossanica in emulsione acquosa. Contiene additivi algicida e fungicida.

IMPIEGO: consigliato come rivestimento su intonaci di fondo nuovi o vecchi, previa rasatura (consigliata) della superficie. Idoneo come rivestimento per i sistemi a cappotto KIT THERMOKEY, KIT TECHNOLAN ROCK, KIT TECHNOLAN GLASS o KIT TECHNOLAN SUGHERO, il tutto previa mano del relativo primer silossanico.

GRANULOMETRIA	0/0,9 - 0/1,2 - 0/1,5 mm
CONSUMO E/O RESA	da 1,9 a 2,8 Kg/m <sup>2</sup>
CONFEZIONE	Secchio da Kg 25 su bancale da secchi 22
CONSERVAZIONE	12 mesi in confezione integra
APPLICAZIONE	taloscia o spatola in plastica
MARCATURA CE	UNI EN 15824

**SBERNA**

smart materials since 1973

Linea  
**TECHNOKEY**  
soluzioni tecno-chimiche per la nuova edilizia

# linea Technokey

## RIVESTIMENTI IN PASTA



### RIVESTIMENTO SILOSSANICO

#### ANTIALGA

Composizione: rivestimento silossanico in pasta al quarzo a base di resina acrilica e polisilossanica in emulsione acquosa. Contiene additivi algicida e fungicida.

IMPIEGO: consigliato come rivestimento su intonaci di fondo nuovi o vecchi, previa rasatura (consigliata) della superficie. Idoneo come rivestimento per i sistemi a cappotto KIT THERMOKEY, KIT TECHNOLAN ROCK, KIT TECHNOLAN GLASS o KIT TECHNOLAN SUGHERO, il tutto previa mano del relativo primer silossanico.

GRANULOMETRIA	0/0,9 - 0/1,2 - 0/1,5 mm
CONSUMO E/O RESA	da 1,9 a 2,8 Kg/m <sup>2</sup>
DILUIZIONE	max 3% con acqua pulita
CONFEZIONE	Secchio da Kg 25 su bancale da secchi 22
CONSERVAZIONE	12 mesi in confezione integra
APPLICAZIONE	taloscia o spatola in plastica
MARCATURA CE	UNI EN 15824



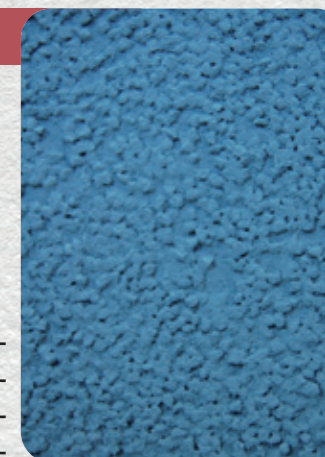
### RIVESTIMENTO SIL-SIL

#### ANTIALGA - FIBRORINFORZATO

Composizione: rivestimento plastico in pasta a base di legante acrilico modificato in emulsione acquosa e quarzi pregiati. Contiene additivi algicida e fungicida. Prodotto fibrato, elastico e idrorepellente.

IMPIEGO: consigliato come rivestimento per la protezione di facciate o per i cicli di ripristino di facciate degradate, il tutto previa mano del relativo primer silossanico su fondo trattato con un rasante fibrorinforzato (tipo RASOKEY PLUS)

GRANULOMETRIA	0/0,9 - 0/1,2 - 0/1,5 mm
CONSUMO E/O RESA	da 1,9 a 2,8 Kg/m <sup>2</sup>
DILUIZIONE	max 3% con acqua pulita
CONFEZIONE	Secchio da Kg 25 su bancale da secchi 22
CONSERVAZIONE	12 mesi in confezione integra
APPLICAZIONE	taloscia o frattazzo
MARCATURA CE	UNI EN 15824



**SBERNA**

smart materials since 1973

Linea  
**TECHNOKEY**  
soluzioni tecno-chimiche per la nuova edilizia

# linea Technokey

## RIVESTIMENTI IN PASTA



### RIVESTIMENTO AI SILICATI

**Composizione:** rivestimento ai silicati a base di silicato liquido di potassio stabilizzato. Contiene sostanze minerali e pigmenti inorganici.

**IMPIEGO:** consigliato come rivestimento su intonaci di fondo nuovi o vecchi, previa rasatura (consigliata) della superficie. Idoneo come rivestimento per i sistemi a cappotto KIT THERMOKEY, KIT TECHNOLAN ROCK, KIT TECHNOLAN GLASS o KIT TECHNOLAN SUGHERO, il tutto previa mano del relativo primer ai silicati.

GRANULOMETRIA	0/0,9 - 0/1,2 - 0/1,5 mm
CONSUMO E/O RESA	da 1,9 a 2,8 Kg/m <sup>2</sup>
DILUIZIONE	pronto all'uso
CONFEZIONE	Secchio da Kg 25 su bancale da secchi 22
CONSERVAZIONE	6 mesi in confezione integra
APPLICAZIONE	taloscia di plastica o frattazzo di acciaio
MARCATURA CE	UNI EN 15824

**SBERNA**

smart materials since 1973

Linea  
**TECHNOKEY**  
soluzioni tecno-chimiche per la nuova edilizia

# linea Technokey

## PITTURE

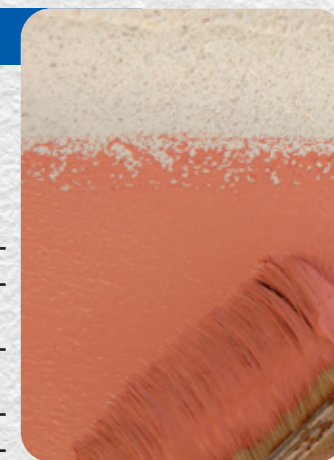


### PITTURA ACRILSILOSSANICA

**Composizione:** pittura al quarzo fine a base di resine acriliche e polisilossaniche in emulsione acquosa. Su richiesta con additivo antialga.

**IMPIEGO:** consigliata per tinteggiare i rivestimenti in polvere o vecchi rivestimenti compatibili con le caratteristiche della pittura.

CONSUMO E/O RESA	da 0,150 a 0,200 Litri/m <sup>2</sup> /mano
DILUIZIONE	va diluito con circa 15% a 30% di acqua pulita
CONFEZIONE	Secchio da Litri 15 su bancale da secchi 22
CONSERVAZIONE	12 mesi in confezione integra
APPLICAZIONE	pennello o rullo

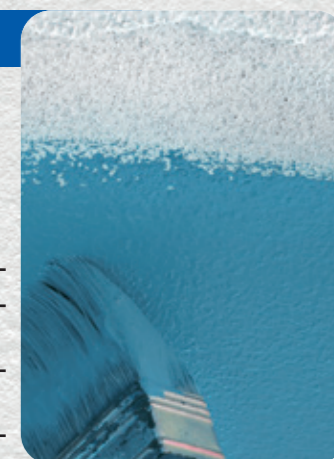


### PITTURA ACRILICA

**Composizione:** pittura lavabile al quarzo fine a base di resine acriliche modificate in emulsione acquosa. Su richiesta con additivo antialga.

**IMPIEGO:** consigliata per tinteggiare i rivestimenti in pasta della linea acrilica o vecchi rivestimenti compatibili con le caratteristiche della pittura.

CONSUMO E/O RESA	da 0,130 a 0,215 Litri/m <sup>2</sup> /mano
DILUIZIONE	1° mano: 20% a 25% di acqua pulita 2° mano: 15% a 20% di acqua pulita
CONFEZIONE	Secchio da Litri 15 su bancale da secchi 22
CONSERVAZIONE	12 mesi in confezione integra
APPLICAZIONE	pennello, rullo o spruzzo



**SBERNA**

smart materials since 1973

Linea  
**TECHNOKEY**  
soluzioni tecno-chimiche per la nuova edilizia

# linea Technokey

## PITTURE



### PITTURA AI SILICATI

**Composizione:** pittura a base di silicato di potassio stabilizzato.

**IMPIEGO:** consigliata per tinteggiare i rivestimenti in pasta della linea ai silicati o su supporti interni o esterni.

CONSUMO E/O RESA	da <b>0,150</b> a <b>0,200</b> Litri/m <sup>2</sup> /2 mani
DILUIZIONE	vedi scheda tecnica
CONFEZIONE	Secchio da Litri <b>15</b> su bancale da secchi <b>22</b>
CONSERVAZIONE	<b>12</b> mesi in confezione integra
APPLICAZIONE	pennello o rullo



### PITTURA ELASTOMERICA

**Composizione:** pittura acrilica impermeabilizzante "flessibile" a base di legante acrilico modificato in emulsione acquosa.

**IMPIEGO:** consigliata per fondi che presentano cavillature.

CONSUMO E/O RESA	da <b>0,39</b> a <b>0,46</b> Litri/m <sup>2</sup> (non diluito) <b>0,50</b> Litri/m <sup>2</sup> (due/tre mani)
DILUIZIONE	1° mano: 30% a 40% di acqua pulita 2° mano: 10% a 15% di acqua pulita
CONFEZIONE	Secchio da Litri <b>15</b> su bancale da secchi <b>22</b>
CONSERVAZIONE	<b>12</b> mesi in confezione integra
APPLICAZIONE	pennello, rullo o spruzzo

**SBERNA**

smart materials since 1973

Linea  
**TECHNOKEY**  
soluzioni tecno-chimiche per la nuova edilizia

# linea Technokey

## PITTURE



### PITTURA CLS

**IDROPITTURA SUPERLAVABILE**

**Composizione:** pittura a base di legante acrilico in emulsione acquosa per interni o esterni.

**IMPIEGO:** idonea per tinteggiare supporti minerali (senza pericolo di sfogliamento). Su richiesta con additivo antialga.

CONSUMO E/O RESA	da <b>0,20</b> a <b>0,25</b> Litri/m <sup>2</sup> / 2 mani
DILUIZIONE	30-35% con acqua pulita
CONFEZIONE	Secchio da Litri <b>15</b> su bancale da secchi <b>22</b>
CONSERVAZIONE	<b>12</b> mesi in confezione integra
APPLICAZIONE	pennello, rullo o spruzzo



### PITTURA A GRANA

**Composizione:** formulata con legante acrilico in emulsione e componenti organici.

**IMPIEGO:** specifica per superficie in cartongesso.

GRANULOMETRIA	<b>0,3</b> e <b>0,5</b> mm
CONSUMO E/O RESA	da <b>0,3</b> a <b>0,5</b> kg/m <sup>2</sup>
CONFEZIONE	Secchio da kg <b>25</b>
CONSERVAZIONE	<b>12</b> mesi in confezione integra

