

**SBERNA**

smart materials since 1973



PRODOTTI PER LA BIOEDILIZIA

# linea Calce

## LEGANTI

PRODOTTO NATURALE

### GRASSELLO DI CALCE

#### LEGANTE NATURALE ECOLOGICO ALTA PLASTICITÀ

**Composizione:** legante a presa aerea composto da idrossido di calcio in pasta. Calce calcica maturata in vasche.

**IMPIEGO:** consigliato come legante nel settore della bioedilizia per la realizzazione di malte o intonaci, preparazione di pitture, per la bonifica di terreni o per la depurazione delle acque.

CLASSE	CL 90-S PL
CONSUMO E/O RESA	circa <b>48</b> sacchi/m <sup>3</sup>
CONFEZIONE	Sacco da Kg <b>25</b>
CONSERVAZIONE	<b>6</b> mesi in confezione integra
MARCATURA CE	UNI EN 459-1



PRODOTTO NATURALE

### CALCE IDRATA

#### NATURALE - ALTA QUALITÀ

**Composizione:** legante a base di idrossido di calcio doppio ventilato, ricavato dallo spegnimento di ossido di calcio ottenuto dalla cottura in forni verticali di calcare ad alto grado di purezza.

**IMPIEGO:** consigliato nell'industria chimica, agricoltura, depurazione delle acque, come correttore di acidità dei terreni, ecc.

CLASSE	CL 90-S
CONFEZIONE	Sacco da Kg <b>25</b> su bancale da sacchi <b>60</b>
CONSERVAZIONE	si conserva 6 mesi in confezione integra

**SBERNA**

smart materials since 1973



PRODOTTI PER LA BIOEDILIZIA

# linea Calce

## LEGANTI

PRODOTTO NATURALE

### CALCE PURA

#### LEGANTE NATURALE

**Composizione:** legante naturale a presa aerea, calce calcica maturata in vasche.

**IMPIEGO:** consigliato per la realizzazione di malte tradizionali e per la preparazione di pitture, stucchi e marmorini.

CLASSE	CL 90-S PL
CONFEZIONE	Fusti da Kg <b>188</b> su bancale da fusti <b>5</b>
CONSERVAZIONE	si conserva in confezione integra
MARCATURA CE	UNI EN 459-1



## PREPARAZIONE DEL SUPPORTO



PRODOTTO NATURALE

### MALTA DA RINZAFFO *zero*

#### AGGRAPPANTE/PONTE DI ADERENZA

Composizione: rinzaffo a base di calce idraulica naturale NHL 3,5 e inerti selezionati

Colore: Bianco

**IMPIEGO:** come aggrappante/ponte di aderenza su supporti critici quali murature miste, calcestruzzo, blocchi o mattoni ad elevata assorbenza nei cicli a calce.

GRANULOMETRIA	0/4 mm
CONSUMO E/O RESA	da 1,4 a 1,6 Kg/m <sup>2</sup> /mm
CONFEZIONE	Sacco da Kg 25 su bancale da sacchi 40
CONSERVAZIONE	12 mesi in confezione integra
MARCATURA CE	UNI EN 998-1



PRODOTTO NATURALE

### MALTA DA RINZAFFO BIO

#### AGGRAPPANTE/PONTE DI ADERENZA

Composizione: rinzaffo a base di calce idraulica naturale NHL 3,5 legante pozzolanico e inerti selezionati.

Colore: Nocciola

**IMPIEGO:** come aggrappante/ponte di aderenza su supporti critici quali murature miste, calcestruzzo, blocchi o mattoni ad elevata assorbenza nei cicli a calce.

GRANULOMETRIA	0/1,4 mm
CONSUMO E/O RESA	da 1,3 a 1,5 Kg/m <sup>2</sup> /mm
CONFEZIONE	Sacco da Kg 25 su bancale da sacchi 40
CONSERVAZIONE	12 mesi in confezione integra
MARCATURA CE	UNI EN 998-1



## PREPARAZIONE DEL SUPPORTO



PRODOTTO NATURALE

### MALTA DA RINZAFFO BIO ANTISALE BIANCA

#### AGGRAPPANTE/PONTE DI ADERENZA

Composizione: rinzaffo a base di calce idraulica naturale NHL 3,5 legante pozzolanico e inerti selezionati.

Colore: Bianco

**IMPIEGO:** come aggrappante/ponte di aderenza su supporti critici quali murature miste, calcestruzzo liscio, blocchi o mattoni ad elevata assorbenza nei cicli di risanamento delle murature umide.

GRANULOMETRIA	0/1,4 mm
CONSUMO E/O RESA	da 1,3 a 1,5 Kg/m <sup>2</sup> /mm
CONFEZIONE	Sacco da Kg 25 su bancale da sacchi 40
CONSERVAZIONE	12 mesi in confezione integra
MARCATURA CE	UNI EN 998-1



PRODOTTO NATURALE

### MALTA DA RINZAFFO BIO ANTISALE

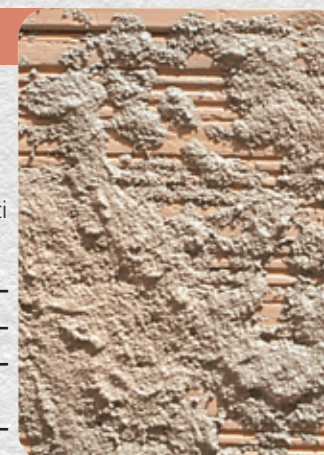
#### ELEVATA ADESIONE

Composizione: rinzaffo a base di calce idraulica naturale NHL 3,5 legante pozzolanico e inerti selezionati.

Colore: Nocciola

**IMPIEGO:** come aggrappante/ponte di aderenza su supporti critici quali murature miste, calcestruzzo liscio, blocchi o mattoni ad elevata assorbenza nei cicli di risanamento delle murature umide.

GRANULOMETRIA	0/1,4 mm
CONSUMO E/O RESA	da 1,3 a 1,5 Kg/m <sup>2</sup> /mm
CONFEZIONE	Sacco da Kg 25 su bancale da sacchi 40
CONSERVAZIONE	12 mesi in confezione integra
MARCATURA CE	UNI EN 998-1



**SBERNA**

smart materials since 1973



PRODOTTI PER LA BIODILIZIA

# linea Calce

## PREPARAZIONE DEL SUPPORTO

PRODOTTO NATURALE

### CALCE REPAIR *zero*

#### MALTA TIXOTROPICA A CALCE

**Composizione:** a base di calce idraulica naturale NHL 3,5 fibre naturali e inerti selezionati.

**IMPIEGO:** come malta tixotropica per il ripristino di parti di intonaci a calce, frontolini, cornicioni storici. Presa rapida

GRANULOMETRIA	<b>0/1,2</b> mm
CONSUMO E/O RESA	da <b>1,4</b> a <b>1,6</b> Kg/m <sup>2</sup> /mm
CONFEZIONE	Sacco da Kg <b>25</b> su bancale da sacchi <b>40</b>
CONSERVAZIONE	<b>12</b> mesi in confezione integra
MARCATURA CE	UNI EN 998-1



PRODOTTO NATURALE

### CALCE REPAIR

#### MALTA TIXOTROPICA PER RIPRISTINO

**Composizione:** a base di calce idraulica naturale NHL 3,5 legante pozzolanico, inerti calcarei selezionati, fibre.

**IMPIEGO:** come malta tixotropica per il ripristino di parti di cornicioni, frontolini, angoli in pietra (tufo, marmo, ecc.) e per la stilatura di mattoni, non idoneo per supporti in calcestruzzo. Disponibile a presa normale e a presa rapida.

GRANULOMETRIA	<b>0/0,6</b> mm
CONSUMO E/O RESA	da <b>1,5</b> a <b>1,7</b> Kg/m <sup>2</sup> /mm
CONFEZIONE	Sacco da Kg <b>25</b> su bancale da sacchi <b>40</b>
CONSERVAZIONE	<b>12</b> mesi in confezione integra
MARCATURA CE	UNI EN 998-1

**SBERNA**

smart materials since 1973



PRODOTTI PER LA BIODILIZIA

# linea Calce

## PREPARAZIONE DEL SUPPORTO

PRODOTTO NATURALE

### ACQUA DI CALCE

#### FISSATIVO

**Composizione:** idrossido di calcio in soluzione satura.

**IMPIEGO:** come fissativo per intonaci e pitture.

CONSUMO E/O RESA	da <b>0,1</b> a <b>0,2</b> Kg/m <sup>2</sup>
DILUIZIONE	pronto all'uso
CONFEZIONE	Fustino da Kg <b>10</b>
CONSERVAZIONE	<b>12</b> mesi in confezione integra



**SBERNA**

smart materials since 1973



PRODOTTI PER LA BIOEDILIZIA

# linea Calce

## MALTE PER MURATURE



PRODOTTO NATURALE

### CALCE DI CONSOLIDAMENTO

#### PRODOTTO TRASPIRANTE RESISTENTE AI SALI

Composizione: a base di calce idraulica naturale NHL 3,5 legante pozzolanico, inerti selezionati. Classe M2,5.

IMPIEGO: come malta consolidante mediante iniezione di vecchie murature. Idonea per essere pompata.

GRANULOMETRIA	<b>0/0,6 mm</b>
CONFEZIONE	Sacco da Kg <b>25</b> su bancale da sacchi <b>40</b>
CONSERVAZIONE	<b>12</b> mesi in confezione integra
MARCATURA CE	UNI EN 998-2

**SBERNA**

smart materials since 1973



PRODOTTI PER LA BIOEDILIZIA

# linea Calce

## MALTE PER MURATURE



PRODOTTO NATURALE

### BIO MALTA C2 BIANCA

#### MALTA NATURALE - RESISTENTE

Composizione: a base di calce idraulica naturale NHL 3,5 legante pozzolanico, fibre e inerti selezionati. Classe M5.

Colore: Bianco

IMPIEGO: come malta da allettamento e da intonaco.

GRANULOMETRIA	<b>0/1,8 mm</b>
CONSUMO E/O RESA	da <b>65</b> a <b>67</b> sacchi/m <sup>3</sup>
CONFEZIONE	Sacco da Kg <b>25</b> su bancale da sacchi <b>40</b>
CONSERVAZIONE	<b>12</b> mesi in confezione integra
MARCATURA CE	UNI EN 998-1 e 998-2



PRODOTTO NATURALE

### BIO MALTA C2

#### MALTA NATURALE - RESISTENTE

Composizione: a base di calce idraulica naturale NHL 3,5 legante pozzolanico, inerti selezionati, fibre. Classe M5.

Colore: Nocciola

IMPIEGO: come malta da allettamento e da intonaco.

GRANULOMETRIA	<b>0/2 mm</b>
CONSUMO E/O RESA	da <b>65</b> a <b>67</b> sacchi/m <sup>3</sup>
CONFEZIONE	Sacco da Kg <b>25</b> su bancale da sacchi <b>40</b>
CONSERVAZIONE	<b>12</b> mesi in confezione integra
MARCATURA CE	UNI EN 998-1 e 998-2



## MALTE PER MURATURE



PRODOTTO NATURALE

### BIO MALTA STRUTTURALE BIANCA

#### MALTA NATURALE - SUPER RESISTENTE

**Composizione:** a base di calce idraulica naturale NHL 3,5 legante pozzolanico, fibre e inerti selezionati. **Classe M15.**  
**Colore:** Bianco  
**IMPIEGO:** come malta da allettamento, malta da ringrosso, per la stillatura di giunti armati e come rinforzo di murature portanti e di tamponamento.

GRANULOMETRIA	0/2 mm
CONSUMO E/O RESA	da 65 a 67 sacchi/m <sup>3</sup>
CONFEZIONE	Sacco da Kg 25 su bancale da sacchi 40
CONSERVAZIONE	12 mesi in confezione integra
MARCATURA CE	UNI EN 998-1 e 998-2



PRODOTTO NATURALE

### BIO MALTA STRUTTURALE

#### MALTA NATURALE - SUPER RESISTENTE

**Composizione:** a base di calce idraulica naturale NHL 3,5 legante pozzolanico, sabbia siliceo-carbonatica, fibre.  
**Classe M15.**  
**Colore:** Nocciola  
**IMPIEGO:** come malta da allettamento, malta da ringrosso, per la stillatura di giunti armati e come rinforzo di murature portanti e di tamponamento.

GRANULOMETRIA	0/2 mm
CONSUMO E/O RESA	da 65 a 67 sacchi/m <sup>3</sup>
CONFEZIONE	Sacco da Kg 25 su bancale da sacchi 40
CONSERVAZIONE	12 mesi in confezione integra
MARCATURA CE	UNI EN 998-1 e 998-2



## MALTE PER MURATURE



PRODOTTO NATURALE

### BIOVISTA C2 BIANCA

#### MALTA NATURALE - IDROFUGATA

**Composizione:** a base di calce idraulica naturale NHL 3,5 legante pozzolanico, fibre e inerti selezionati. **Classe M5.**  
**Colore:** Bianco  
**IMPIEGO:** come malta da allettamento faccia vista.

GRANULOMETRIA	0/1,4 mm
CONSUMO E/O RESA	da 65 a 67 sacchi/m <sup>3</sup>
CONFEZIONE	Sacco da Kg 25 su bancale da sacchi 40
CONSERVAZIONE	12 mesi in confezione integra
MARCATURA CE	UNI EN 998-2



PRODOTTO NATURALE

### BIOVISTA C2

#### MALTA NATURALE - IDROFUGATA

**Composizione:** a base di calce idraulica naturale NHL 3,5 legante pozzolanico, inerti selezionati, fibre. **Classe M5.**  
**Colore:** Nocciola  
**IMPIEGO:** come malta da allettamento faccia vista.

GRANULOMETRIA	0/1,4 mm
CONSUMO E/O RESA	da 65 a 67 sacchi/m <sup>3</sup>
CONFEZIONE	Sacco da Kg 25 su bancale da sacchi 40
CONSERVAZIONE	12 mesi in confezione integra
MARCATURA CE	UNI EN 998-2



**SBERNA**

smart materials since 1973



PRODOTTI PER LA BIOEDILIZIA

# linea Calce

## MALTE PER MURATURE



PRODOTTO NATURALE

### BIO MALTA INTONACO *zero*

#### MALTA DA INTONACO A MANO

Composizione: a base di calce idraulica naturale NHL 3,5 fibre e inerti selezionati.

IMPIEGO: come malta da intonaco.

GRANULOMETRIA	<b>0/1,8</b> mm
CONSUMO E/O RESA	da <b>1,6</b> a <b>1,8</b> Kg/m <sup>2</sup> /mm
CONFEZIONE	Sacco da Kg <b>25</b> su bancale da sacchi <b>40</b>
CONSERVAZIONE	<b>12</b> mesi in confezione integra
MARCATURA CE	UNI EN 998-1

**SBERNA**

smart materials since 1973



PRODOTTI PER LA BIOEDILIZIA

# linea Calce

## INTONACI DI FONDO



PRODOTTO NATURALE

### INTONACO *zero*

#### INTONACO DI FONDO A BASE DI CALCE (A MACCHINA)

Composizione: a base di calce idraulica naturale NHL 3,5 fibre e inerti selezionati.

IMPIEGO: come malta da intonaco.

GRANULOMETRIA	<b>0/1,2</b> mm
CONSUMO E/O RESA	da <b>1,4</b> a <b>1,6</b> Kg/m <sup>2</sup> /mm
CONFEZIONE	Sacco da Kg <b>25</b> su bancale da sacchi <b>40</b>
CONSERVAZIONE	<b>12</b> mesi in confezione integra
MARCATURA CE	UNI EN 998-1



PRODOTTO NATURALE

### THERMORISAN *zero*

#### INTONACO DI FONDO A BASE DI CALCE LEGGERO E RISANANTE (A MACCHINA)

Composizione: a base di calce idraulica naturale NHL 3,5 fibre e inerti naturali leggeri selezionati.

IMPIEGO: come malta da intonaco.

GRANULOMETRIA	<b>0/2</b> mm
CONSUMO E/O RESA	da <b>0,3</b> a <b>0,5</b> Kg/m <sup>2</sup> /mm
CONFEZIONE	Sacco da Litri <b>50</b> su bancale da sacchi <b>35</b>
CONSERVAZIONE	<b>12</b> mesi in confezione integra
MARCATURA CE	UNI EN 998-1



**SBERNA**

smart materials since 1973



PRODOTTI PER LA BIOEDILIZIA

# linea Calce

**SBERNA**

smart materials since 1973



PRODOTTI PER LA BIOEDILIZIA

# linea Calce

## INTONACI DI FONDO



PRODOTTO NATURALE

### INTOCOCCIO

#### INTONACO DI FONDO A BASE DI COCCIOPESTO

**Composizione:** a base di calce idraulica naturale NHL 3,5 calce idrata, inerti selezionati di cocchiopesto, fibre.  
**IMPIEGO:** come intonaco di fondo per il restauro e la ristrutturazione.

GRANULOMETRIA	<b>0/3</b> mm
CONSUMO E/O RESA	da <b>1,3</b> a <b>1,5</b> Kg/m <sup>2</sup> /mm
CONFEZIONE	Sacco da Kg <b>20</b> su bancale da sacchi <b>50</b>
CONSERVAZIONE	<b>12</b> mesi in confezione integra
MARCATURA CE	UNI EN 998-1



PRODOTTO NATURALE

### INTOBIOSAN

#### INTONACO RISANANTE A BASE CALCE

**Composizione:** a base di calce idraulica naturale NHL 3,5 legante pozzolanico, inerti selezionati, fibre.  
**IMPIEGO:** come intonaco da risanamento, traspirante e naturale nel campo della bioedilizia. Versione a mano o a macchina.

GRANULOMETRIA	<b>0/1,6</b> mm
CONSUMO E/O RESA	da <b>1,2</b> a <b>1,4</b> Kg/m <sup>2</sup> /mm
CONFEZIONE	Sacco da Kg <b>25</b> su bancale da sacchi <b>40</b>
CONSERVAZIONE	<b>12</b> mesi in confezione integra
MARCATURA CE	UNI EN 998-1 - Conforme al WTA



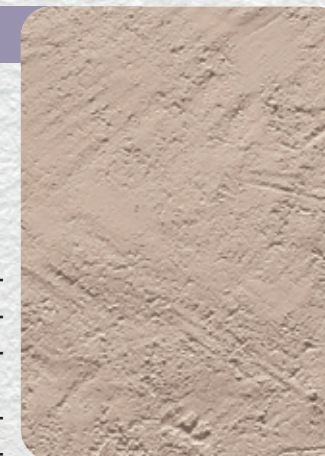
PRODOTTO NATURALE

### INTO BIO

#### INTONACO DI FONDO A BASE CALCE

**Composizione:** a base di calce idraulica naturale NHL 3,5 legante pozzolanico e inerti selezionati.  
**IMPIEGO:** come intonaco di fondo traspirante e naturale nel campo della bioedilizia. Applicabile a mano e a macchina.

GRANULOMETRIA	<b>0/1,6</b> mm
CONSUMO E/O RESA	da <b>1,4</b> a <b>1,6</b> Kg/m <sup>2</sup> /mm
CONFEZIONE	Sacco da Kg <b>25</b> su bancale da sacchi <b>40</b>
CONSERVAZIONE	<b>12</b> mesi in confezione integra
MARCATURA CE	UNI EN 998-1



PRODOTTO NATURALE

### THERMOKEY zero

#### INTONACO TERMOISOLANTE A BASE CALCE

**Composizione:** a base di inerti minerali leggeri, calce idraulica naturale NHL 3,5 e fibre.  
**IMPIEGO:** per l'isolamento termico di pareti, soffitti e facciate esterne. Prodotto traspirante e naturale. Fibrorinforzato.

GRANULOMETRIA	<b>0/2</b> mm
CONSUMO E/O RESA	da <b>1,23</b> sacchi/m <sup>2</sup> /spess. 4 cm
CONFEZIONE	Sacco da Litri <b>50</b> su bancale da sacchi <b>35</b>
CONSERVAZIONE	<b>12</b> mesi in confezione integra
MARCATURA CE	UNI EN 998-1



**SBERNA**

smart materials since 1973



PRODOTTI PER LA BIOEDILIZIA

# linea Calce

## RASANTI PER INTONACI



PRODOTTO NATURALE

### RASO zero

#### RASANTE E FINITURA A BASE CALCE

Composizione: a base di calce idraulica naturale NHL 3,5 e inerti selezionati.

IMPIEGO: come rasante e finitura nei cicli traspiranti a calce naturale.

GRANULOMETRIA	0/1 mm
SPESSORE	1 - 3 mm
CONSUMO E/O RESA	da 1,4 a 1,6 Kg/m <sup>2</sup> /mm
CONFEZIONE	Sacco da Kg 25 su bancale da sacchi 40
CONSERVAZIONE	12 mesi in confezione integra
MARCATURA CE	UNI EN 998-1



PRODOTTO NATURALE

### RASO BIO

#### RASANTE A BASE CALCE

Composizione: a base di calce idraulica naturale NHL 3,5 legante pozzolanico, inerti selezionati, fibre.

IMPIEGO: come rasante nei cicli di intonacatura.

GRANULOMETRIA	0/0,7 mm
SPESSORE	1 - 3 mm
CONSUMO E/O RESA	da 1,3 a 1,5 Kg/m <sup>2</sup> /mm
CONFEZIONE	Sacco da Kg 25 su bancale da sacchi 40
CONSERVAZIONE	12 mesi in confezione integra
MARCATURA CE	UNI EN 998-1

**SBERNA**

smart materials since 1973



PRODOTTI PER LA BIOEDILIZIA

# linea Calce

## RASANTI PER INTONACI



PRODOTTO NATURALE

### RASOBIOSAN

#### RASANTE RISANANTE A BASE CALCE

Composizione: a base di calce idraulica naturale NHL 3,5 legante pozzolanico, inerti minerali leggeri, inerti selezionati, fibre.

IMPIEGO: come rasante nei cicli di intonacatura per murature umide.

GRANULOMETRIA	0/1 mm
SPESSORE	1 - 3 mm
CONSUMO E/O RESA	da 1,2 a 1,4 Kg/m <sup>2</sup> /mm
CONFEZIONE	Sacco da Kg 25 su bancale da sacchi 40
CONSERVAZIONE	12 mesi in confezione integra
MARCATURA CE	UNI EN 998-1 - Conforme al WTA





**SBERNA**

smart materials since 1973



PRODOTTI PER LA BIOEDILIZIA

# linea Calce

## RASANTI/COLLANTI

PRODOTTO NATURALE

### TECHNOCALCE BIANCA

#### COLLANTE/RASANTE TRASPIRANTE BIANCO

Composizione: a base di calce idraulica naturale NHL 3,5 legante pozzolanico, fibre e inerti selezionati.

Colore: Bianco

IMPIEGO: collante/rasante per l'incollaggio e/o rasatura di pannelli isolanti in lana di roccia, lana di vetro, sughero. Si consiglia di stendere il collante sull'intera superficie del pannello con la spatola dentata.

GRANULOMETRIA	<b>0/1,2</b> mm
SPESSORE	<b>5 - 8</b> mm
CONSUMO E/O RESA	da <b>5</b> a <b>7</b> Kg/m <sup>2</sup> (collante) da <b>1,3</b> a <b>1,5</b> Kg/m <sup>2</sup> /mm (rasante)
CONFEZIONE	Sacco da Kg <b>25</b> su bancale da sacchi <b>40</b>
CONSERVAZIONE	<b>12</b> mesi in confezione integra
MARCATURA CE	UNI EN 998-1



PRODOTTO NATURALE

### TECHNOCALCE

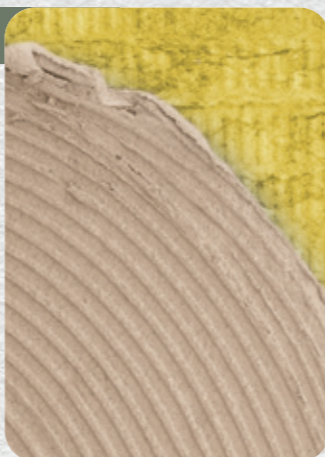
#### COLLANTE/RASANTE TRASPIRANTE

Composizione: a base di calce idraulica naturale NHL 3,5 legante pozzolanico, fibre e sabbia calcarea pregiata.

Colore: Nocciola

IMPIEGO: collante/rasante per l'incollaggio e/o rasatura di pannelli isolanti: lana roccia, lana vetro, sughero. Si consiglia di stendere il prodotto sull'intera superficie del pannello con una spatola dentata.

GRANULOMETRIA	<b>0/1,2</b> mm
SPESSORE	<b>5 - 8</b> mm
CONSUMO E/O RESA	da <b>5</b> a <b>7</b> Kg/m <sup>2</sup> (collante) da <b>1,3</b> a <b>1,5</b> Kg/m <sup>2</sup> /mm (rasante)
CONFEZIONE	Sacco da Kg <b>25</b> su bancale da sacchi <b>40</b>
CONSERVAZIONE	<b>12</b> mesi in confezione integra
MARCATURA CE	UNI EN 998-1

**SBERNA**

smart materials since 1973



PRODOTTI PER LA BIOEDILIZIA

# linea Calce

## RIVESTIMENTI IN POLVERE

PRODOTTO NATURALE

### STUCCO CALCE zero

#### RASANTE LISCIO A CALCE

Composizione: a base di calce idraulica naturale NHL 3,5 e inerti finissimi selezionati.

IMPIEGO: come rasante, stucco o velatura traspirante super liscia

GRANULOMETRIA	<b>0/0,1</b> mm
CONSUMO E/O RESA	da <b>1,4</b> a <b>1,6</b> Kg/m <sup>2</sup> /mm
CONFEZIONE	Sacco da Kg <b>20</b> su bancale da sacchi <b>50</b>
CONSERVAZIONE	<b>12</b> mesi in confezione integra
MARCATURA CE	UNI EN 998-1



PRODOTTO NATURALE

### STUCCO CALCE

#### PRODOTTO PER STUCCATURE E/O VELATURE

Composizione: a base calce idraulica naturale NHL 3,5 legante pozzolanico e inerti selezionati.

Colore: Nocciola

IMPIEGO: come stuccatura o velatura su supporti a base calce.

GRANULOMETRIA	<b>0/0,1</b> mm
CONSUMO E/O RESA	da <b>1,4</b> a <b>1,6</b> Kg/m <sup>2</sup> /mm
CONFEZIONE	Sacco da Kg <b>20</b> su bancale da sacchi <b>50</b>
CONSERVAZIONE	<b>12</b> mesi in confezione integra
MARCATURA CE	UNI EN 998-1



## RIVESTIMENTI IN POLVERE



PRODOTTO NATURALE

### KEY FIN BIO BIANCO

#### FINITURA FRATAZZABILE

Composizione: a base di calce idraulica naturale NHL 3,5 legante pozzolanico e inerti selezionati.

Colore: Bianco

IMPIEGO: come finitura fratazzabile.

GRANULOMETRIA	0/1 mm
CONSUMO E/O RESA	da 1,3 a 1,5 Kg/m <sup>2</sup> /mm
CONFEZIONE	Sacco da Kg 25 su bancale da sacchi 40
CONSERVAZIONE	12 mesi in confezione integra
MARCATURA CE	UNI EN 998-1



PRODOTTO NATURALE

### KEY FIN BIO

#### FINITURA FRATAZZABILE

Composizione: calce idraulica naturale NHL 3,5 legante pozzolanico e inerti selezionati.

Colore: Nocciola chiaro

IMPIEGO: come finitura fratazzabile nel campo della bioedilizia.

GRANULOMETRIA	0/0,6 mm
SPESSORE	1 - 2 mm
CONSUMO E/O RESA	da 1,3 a 1,5 Kg/m <sup>2</sup> /mm
CONFEZIONE	Sacco da Kg 25 su bancale da sacchi 40
CONSERVAZIONE	12 mesi in confezione integra
MARCATURA CE	UNI EN 998-1



## RIVESTIMENTI IN POLVERE



PRODOTTO NATURALE

### KEY FIN zero

#### FINITURA FRATAZZABILE

Composizione: a base di calce idraulica naturale NHL 3,5 e inerti cristallini selezionati.

IMPIEGO: come finitura fratazzabile.

GRANULOMETRIA	0/0,5 mm
CONSUMO E/O RESA	da 1,4 a 1,6 Kg/m <sup>2</sup> /mm
CONFEZIONE	Sacco da Kg 25 su bancale da sacchi 40
CONSERVAZIONE	12 mesi in confezione integra
MARCATURA CE	UNI EN 998-1



PRODOTTO NATURALE

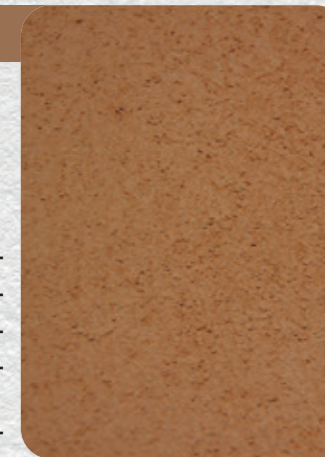
### COCCIOFINISH

#### FINITURA A BASE DI COCCIOPESTO

Composizione: a base di calce idraulica naturale NHL 3,5 calce idrata e inerti selezionati di cocchiopesto.

IMPIEGO: come finitura traspirante e naturale nel campo della bioedilizia (restauro e ristrutturazione).

GRANULOMETRIA	0/1 mm
SPESSORE	1 - 2 mm
CONSUMO E/O RESA	da 1,2 a 1,4 Kg/m <sup>2</sup> /mm
CONFEZIONE	Sacco da Kg 20 su bancale da sacchi 50
CONSERVAZIONE	12 mesi in confezione integra
MARCATURA CE	UNI EN 998-1



**SBERNA**

smart materials since 1973



PRODOTTI PER LA BIOEDILIZIA

# linea Calce

## RIVESTIMENTI IN POLVERE



PRODOTTO NATURALE

### INTONACHINO BIO

#### FINITURA A BASE CALCE

Composizione: calce idraulica naturale NHL 3,5 legante pozzolanico e inerti selezionati.

Colore: Bianco o nocciola chiaro

IMPIEGO: come finitura frattazzabile nel campo della bioedilizia.

GRANULOMETRIA	<b>0/1</b> mm
SPESSORE	<b>1 - 2</b> mm
CONSUMO E/O RESA	da <b>1,4</b> a <b>1,6</b> Kg/m <sup>2</sup> /mm
CONFEZIONE	Sacco da Kg <b>25</b> su bancale da sacchi <b>40</b>
CONSERVAZIONE	<b>12</b> mesi in confezione integra
MARCATURA CE	UNI EN 998-1

**SBERNA**

smart materials since 1973



PRODOTTI PER LA BIOEDILIZIA

# linea Calce

## RIVESTIMENTI IN PASTA



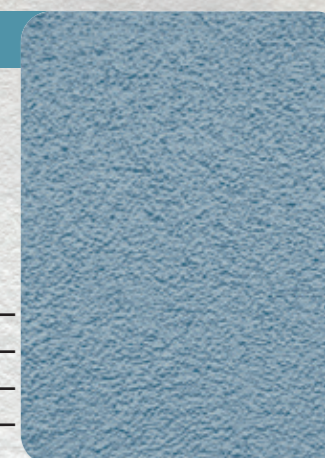
### INTONACHINO A CALCE

#### PRODOTTO NATURALE A BASE CALCE TRASPIRANTE

Composizione: Rivestimento a base di calce.

IMPIEGO: consigliato come rivestimento su intonaci di fondo (compatibili con l'intonachino) e su vecchie pitture a calce. Alta tixotropia. Pregevole aspetto decorativo. Si possono ottenere velature chiare e scure.

GRANULOMETRIA	<b>0/0,6 - 0/1 - 0/1,2</b> mm
CONSUMO E/O RESA	da <b>1,8</b> a <b>2,2</b> Kg/m <sup>2</sup> /mano
DILUIZIONE	pronto all'uso
CONFEZIONE	Secchio da Kg <b>25</b> su bancale da secchi <b>22</b>
CONSERVAZIONE	<b>12</b> mesi in confezione integra
APPLICAZIONE	spatola inox e frattazzo in spugna
MARCATURA CE	UNI EN 15824



## RIVESTIMENTI IN PASTA



PRODOTTO NATURALE

### STABILITURA PIÙ

#### INTONACHINO NATURALE E TRASPIRANTE ALTA SPATOLABILITÀ

**Composizione:** stabilitura a base di materie prime naturali quali grassello di calce e aggregato siliceo.

**IMPIEGO:** consigliata come finitura per interni o per esterni (valutare che il fondo sia compatibile e idoneo all'applicazione della stabilitura).

GRANULOMETRIA	0/1 mm
CONSUMO E/O RESA	circa 2 Kg/m <sup>2</sup> /mm
PREPARAZIONE	Pronto all'uso per interni. Per esterni aggiungere un 7% di cemento portland 325 (Marcatura CE) oppure con il FORTE TEK (dosi consigliate nella scheda tecnica)
CONFEZIONE	Sacco da Kg 25
CONSERVAZIONE	6 mesi in confezione integra
MARCATURA CE	UNI EN 998-1



PRODOTTO NATURALE

### SPATOLACALCE

#### FINITURA AL GRASSELLO DI CALCE

**Composizione:** finitura in pasta a base di grassello di calce e inerti. Prodotto naturale e traspirante, rifinibile a spugnone o lama. Colorabile con terre o ossidi.

**IMPIEGO:** consigliata come finitura per interni (valutare che il fondo sia compatibile e idoneo all'applicazione). Per applicazioni in esterno va protetto.

GRANULOMETRIA	0/0,3 - 0/0,5 mm
CONSUMO E/O RESA	1,6 kg/m <sup>2</sup> /mm
PREPARAZIONE	Pronto all'uso
CONFEZIONE	Secchio da Kg 20
CONSERVAZIONE	12 mesi in confezione integra
MARCATURA CE	UNI EN 998-1



## PITTURE



La calce migliora significativamente il comfort abitativo perché è un materiale altamente traspirante, ovvero permette all'umidità interna di passare verso l'esterno, garantendo un micro-clima indoor ideale.

La sua elevata alcalinità (ph>12) la rende un ottimo battericida, caratteristica conosciuta già dai tempi antichi.

La calce si caratterizza anche per la sua naturale porosità, maggiore rispetto al cemento, che evita i fenomeni di condensa e la conseguente formazione di muffe o alghe, che si moltiplicano con temperature ed umidità alte.



PRODOTTO NATURALE

### PITTURA A CALCE

#### PRODOTTO NATURALE A BASE CALCE TRASPIRANTE

**Composizione:** pittura minerale a base di calce ad elevata traspirabilità.

**IMPIEGO:** su intonaco civile o grezzo, su vecchie pitture a calce. Idonea per interni o esterni.

CONSUMO E/O RESA	da 0,075 a 0,17 Litri/m <sup>2</sup> /mano
DILUIZIONE	1° mano: 20% a 30% di acqua pulita 2° mano: 15% a 25% di acqua pulita
CONFEZIONE	Secchio da Litri 15 su bancale da secchi 22
CONSERVAZIONE	12 mesi in confezione integra
APPLICAZIONE	a pennello, rullo o a spruzzo

