

KEY FIN

UTILIZZO:

Finitura frattazzabile:

Impiegato per la finitura di intonaci di fondo a base calce e/o cemento.



- **TRASPIRANTE**
- **FRATTAZZABILE**

COMPOSIZIONE:

▪ **KEY FIN:**

a base di calce e cemento bianco, inerti carbonatici.

CARATTERISTICHE:

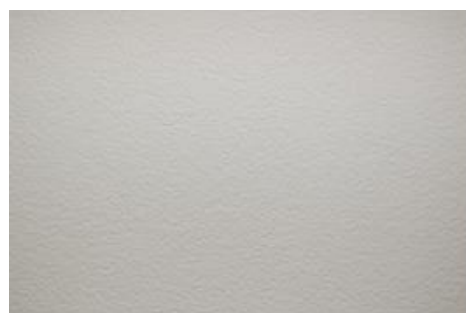
- R compressione: **2 N/mm²**
- Adesione: **≥ 0,3 N/mm²**
- Permeabilità al vapore acqueo: **μ = 10**

VANTAGGI:

- Prodotto di qualità predosato e controllato in stabilimento.
- Colore: **bianco**;
- Traspirante;
- Conforme alle norme Europee **EN 998-1**.



LAVORAZIONE:



Art.	Peso Sacco (Kg)	N° Sacchi / Bancale	Granulometria (mm)	Consumo (indicativo) (Kg/m ² /mm)
KF	25	40	0 - 0,6	(1,30 a 1,50)